

Immaterieel erfgoed in beleidsplanning 2024-2028:

hoe vertaal je het beleid naar jouw praktijk?

Van kader over kompas

tot een kansrijke koers

Kia Tsakiridis (Werkplaats immaterieel erfgoed)
& Elien Doesselaere (FARO. Vlaams steunpunt voor cultureel erfgoed)



Hoe beginnen?

Beleidsksten als kader

1. CULTUREELERFGOEDDECREET & FUNCTIES

> Met het **Cultureelerfgoeddecreet 2017**: werken rond immaterieel erfgoed wordt via de functies geïntegreerd in de cultureel-erfgoedprocessen die alle (types) cultureel-erfgoedorganisaties kunnen uitbouwen

CULTUREELERFGOEDDECREET & FUNCTIES

“Functie: een basistaak in cultureelerfgoedwerking.”

> **HERKENNEN EN VERZAMELEN**: het benoemen, in kaart brengen, registreren, documenteren, waarderen, verwerven, selecteren en herbestemmen van cultureel erfgoed

> **BEHOUDEN EN BORGEN**: het verzekeren van het voortbestaan van cultureel erfgoed door het in adequate omstandigheden te bewaren, te conserveren, te restaureren, te actualiseren, te borgen en door te geven

> **ONDERZOEKEN**: het onderzoeken van cultureel erfgoed en van cultureelerfgoedwerking of het stimuleren en faciliteren ervan

> **PRESENTEREN EN TOELEIDEN**: het delen van cultureel erfgoed met erfgoedgemeenschappen, met het grote publiek of met specifieke doelgroepen via presentatie, toeleiding, educatie en door het beschikbaar te maken voor raadpleging en gebruik

> **PARTICIPEREN**: het actief betrekken van de maatschappij, in het bijzonder van erfgoedgemeenschappen, bij cultureelerfgoedwerking

FUNCTIES - van toepassing voor roerend en immaterieel erfgoed



= immaterieel erfgoed borgen

HERKENNEN EN VERZAMELEN



BEHOUDEN EN BORGEN



ONDERZOEKEN



PRESENTEREN EN TOELEIDEN



PARTICIPEREN



2. GEACTUALISEERDE BELEIDSVISIE IMMATERIEEL ERFGOED

HET VLAAMSE BELEID VOOR HET BORGEN VAN IMMATERIEEL ERFGOED

Wat is immaterieel erfgoed

Feesten, eetcultuur, sociale rituelen, vakmanschap... : immaterieel erfgoed leeft in onze samenleving. **Het zijn gewoontes, kennis en praktijken van vandaag, die mensen hebben meegekregen en willen doorgeven voor de toekomst.** Immaterieel erfgoed gaat mee met de tijd. Het verandert en evolueert met mensen mee. Bij immaterieel erfgoed staan 'erfgoedgemeenschappen' centraal. Dat zijn groepen mensen die het erfgoed koesteren en zich inzetten om het te 'borgen'. Kortom, ze ondernemen actie om het erfgoed door te geven. Het zijn beoefenaars, deelnemers, toeschouwers, publiek, vrijwilligers, erfgoedorganisaties, ...



Een beleid voor immaterieel erfgoed

In 2006 ratificeerde België de Unesco-conventie 2003 voor het borgen van immaterieel erfgoed. Vanaf toen ging Vlaanderen van start met het ontwikkelen van een beleid. De allereerste visienota verscheen in 2010 en was meer dan een decennium lang een belangrijke referentietekst. Na twaalf jaar was de tekst echter toe aan een grondige update. In 2021-2022 organiseerde het departement Cultuur, Jeugd en Media een actualiseringsproces, waarbij heel wat stakeholders werden bevestigd. Geïntegreerd liep in 2021 het rapportageproject voor Unesco. Beide trajecten vormden samen de basis voor de geactualiseerde visietekst: **Het Vlaamse beleid voor het borgen van immaterieel erfgoed**. De visietekst schetst **het kader waarbinnen het beleid vorm krijgt**, en de huidige en toekomstige uitdagingen worden aangegeven.

> Visietekst met acht **uitdagingen** die mee richting geven aan toekomstige immaterieel-erfgoedwerking

3. STRATEGISCHE VISIENOTA CULTUREEL ERFGOED

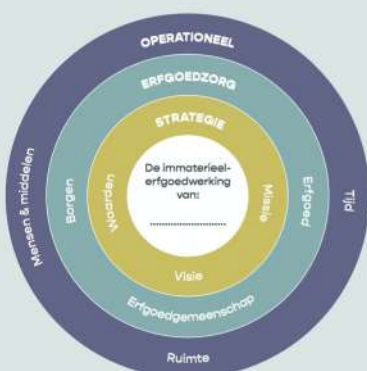
Acht beleidsprioriteiten

- 1 - Verdiepen van de kennis over cultureel erfgoed en cultureel-erfgoedwerking
- 2 - Inzet op een rijk en divers cultureel-erfgoedlandschap
- 3 - Erfgoedzorg centraal
- 4 - Aanmoedigen en versterken van digitale transformatie
- 5 - Iedereen voor erfgoed-erfgoed voor iedereen
- 6 - Versterken van de zakelijke werking
- 7 - Stimuleren van de internationale cultureel-erfgoedwerking
- 8 - Afstemming met brede cultuurbeleid, andere beleidsdomeinen en bestuursniveaus

Hoe navigeren? Een kompas voor een kansrijke koers

KOMPAS IMMATERIEEL ERFGOED

Koers
zetten in
immaterieel-
erfgoedwerk



Werkbundel rond immaterieel erfgoed, voor erfgoedorganisaties / collectiebeheerders

> als team, planningsteam, bestuur, ...

> met oog op beleidsplanning, acties, projecten, ...



strategie



MISSIE - VISIE - WAARDEN

- > Geven **richting** aan geheel van je werking
- > Welke **elementen en linken** hierin zijn **van belang** voor immaterieel erfgoed? Wat wil je hier eventueel aanscherpen?

WELK IMMATERIEEL ERFGOED?

strategie

Denk aan:

- **netwerken, samenwerkingen & betrokkenen**
- de **collectie** van de organisatie
- de **domeinen** van immaterieel erfgoed
- ...

Wat zijn de 'domeinen' van immaterieel erfgoed?

Immaterieel erfgoed is er in vele maten en soorten, en wordt daarom in deelverzamelingen, zogenaamde domeinen, gegroepeerd:

- Praktijken met vertellen en taalgebruik
- Muziek en podiumkunsten
- Rituelen, feesten of gebruiken
- Sport en spel
- Natuur en landbouw
- Eten en drinken
- Ambacht, vakmanschap en techniek
- ...

Erfgoed kan tot één van deze domeinen behoren. Of het is niets van dit alles. Of van alles iets.



© Philippe Debroe i.o.v. Werkplaats immaterieel erfgoed

erfgoedzorg



ERFGOED - ERFGOEDGEMEENSCHAP - BORGEN

- > **Vertrekpunt** voor je immaterieel-erfgoedwerking?
- > **Verhouding** van je organisatie t.a.v. erfgoedgemeenschap?
- > **Cultureelerfgoedwerking** (functies) voor immaterieel erfgoed?

> Cultureel-erfgoedwerking voor immaterieel erfgoed vertrekkend vanuit

CONCRETE CASE(S)

en/of

DE VISIE OP HET GEHEEL

Functies uit het Cultureelerfgoed-decreet 2017 Toegesplitst op immaterieel erfgoed	Herkennen en verzamelen Denk aan: in kaart brengen en documenteren van immaterieel erfgoed, ...	Behouden en borgen Denk aan: transmissie, overdracht: het actief en effectief doorgeven en aanleren, actualiseren van praktijken, materiële erfgoedzorg, ...	Onderzoeken Denk aan: historisch, sociaal-economisch, materiaal-technisch onderzoek, praktijkonderzoek, nieuwe ontwikkelingen opvolgen, labo's voeren, ...	Presenteren en toeleiden Denk aan: sensibiliseren, communicatie, educatie, tentoonstellen, ...
Hoeveel gewicht geef je hieraan in het geheel van je immaterieel-erfgoedwerking?	○ ○ ○ ○ ○	○ ○ ○ ○ ○	○ ○ ○ ○ ○	○ ○ ○ ○ ○
→ waar zet je (meer of minder) op in?				
Noteer hier wat je zou doen binnen deze functie in relatie tot immaterieel erfgoed.	→ welke (soort) activiteiten rond welke praktijken plan je?			
Welk vorm krijgt de participatie met erfgoedgemeenschappen hierin?	→ hoe vul je participatie in?			
⌚ 25 min.				

operationeel

TIJD - RUIMTE - MENSEN & MIDDELEN

> Keuzes maken binnen de verschillende operationele lagen, op maat van jouw werking

Immaterieel-erfgoedwerking is maat- en mensenwerk!

VERDER OP WEG MET IMMATERIEEL ERFGOED?

Hoe ga je om met ...

... meerstemmigheid in en rond immaterieel erfgoed?

... actuele debatten rond immaterieel erfgoed?

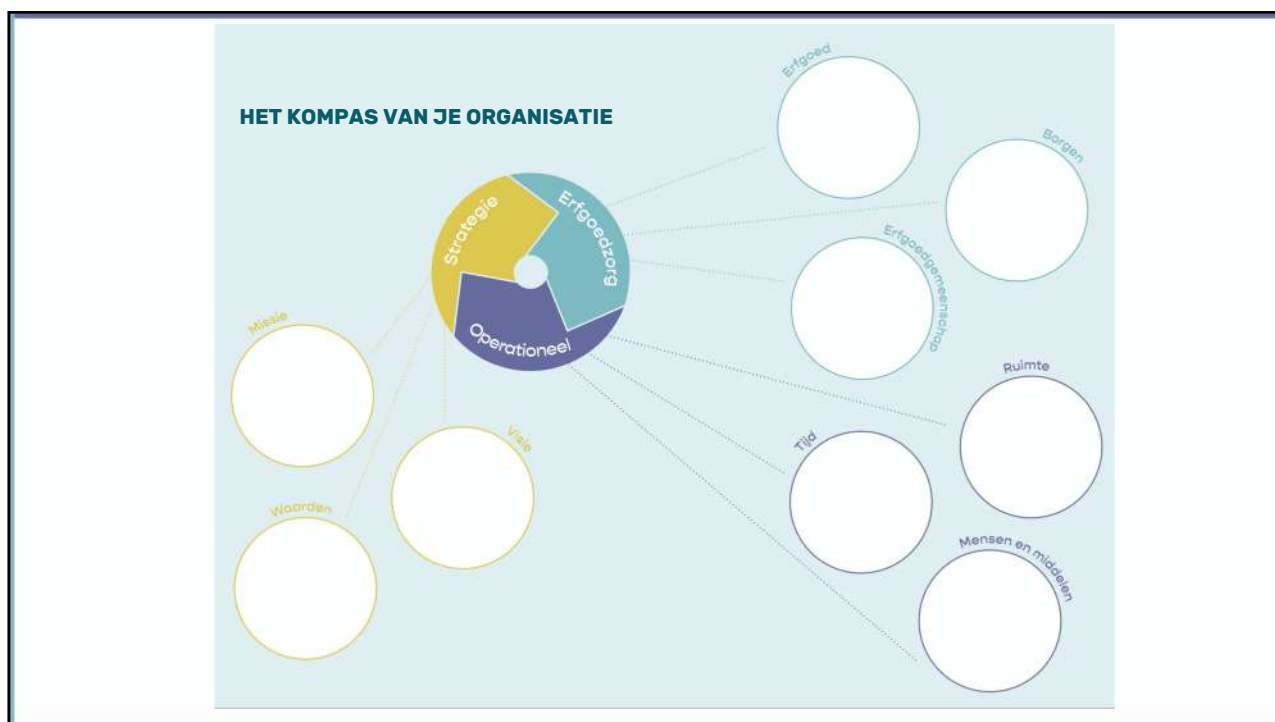
... diversiteit en immaterieel erfgoed?

... het Vlaamse digitale platform immaterieel-erfgoed.be?

... samenwerken in de erfgoedsector rond immaterieel erfgoed?

... je digitaal beleid en immaterieel erfgoed?

... het gebruik van collectiestukken in een levende praktijk?



En hoe zit dat dan in KIOSK?

Uit de Strategische Visienota (Beleidsprioriteit 'Erfgoedzorg centraal')

“Het **Cultureelerfgoeddecreet** plaatst vijf functies als kerntaken van cultureel-erfgoedwerking centraal en benadert die functies geïntegreerd voor zowel roerend als immaterieel erfgoed: ‘herkennen en verzamelen’, ‘behouden en borgen’, ‘onderzoeken’, ‘presenteren en toeleiden’ en ‘participeren’. **Het inzetten op het geheel van die kerntaken is nodig, al moeten organisaties daarin accenten kunnen leggen rekening houdend met hun eigenheid en de uitdagingen of opportuniteiten die zich stellen. Zo kunnen organisaties inzetten op aspecten van immaterieel erfgoed en bijdragen aan het borgen van immaterieel erfgoed.** Voor sommige organisaties gebeurt dit op een natuurlijke manier, voor andere organisaties is dat nog een zoektocht en is dit soms ook minder relevant.”

(p. 22)

Uit de Strategische Visienota (Beleidsprioriteit 'Erfgoedzorg centraal')

“Immaterieel-erfgoedwerking: borgen en méér

Borgen betekent het immaterieel erfgoed levend houden, actualiseren en doorgeven aan een volgende generatie. De cultureel-erfgoedgemeenschap neemt daarbij een centrale rol op. De binnen het decreet gesubsidieerde organisaties zijn doorgaans ondersteunend en documenterend. Zeker voor collectiebeherende cultureel-erfgoedorganisaties is het vaak nog zoeken wat hun rol op dit vlak is – of kan zijn.

Immaterieel-erfgoedwerking is gelinkt aan alle functies, maar wordt bij de beoordeling nog vaak zonder verder onderscheid beschouwd als 'borgen'. De organisatie immaterieel erfgoed maakt een oefening om immaterieel erfgoed te koppelen aan collectieplannen en onderzoekt hoe de functies voor immaterieel erfgoed verder geconcretiseerd kunnen worden. De resultaten laat ik meenemen in de actualisering van de visie op immaterieel erfgoed en in de actualisering van de langetermijnvisie op cultureel-erfgoedwerking. Een duidelijkere koppeling aan de andere functies zou het voor collectiebeherende organisaties ook makkelijker maken zich te positioneren tegenover immaterieel-erfgoedwerking.”

(p. 25)

BELEIDSPLANNING 2024-2028 - Werkingssubsidie CED

> de uitkomsten uit interne reflecties en denkoefening rond immaterieel erfgoed inpassen in je beleid, doelen en acties kan:

- heel **gericht**
- of
- overall doorheen **verweven**

Structureel verankeren
of...
immaterieel-erfgoedwerking verkennen d.m.v.
projectsubsidies, of vanuit samenwerkingen?

BELEIDSPLANNING 2024-2028 - Werkingssubsidie CED

Ontwerp vragen:

→ KIOSK: Werkingssubsidie voor de functies van een collectiebeherende organisatie

- 1. Bijlage: **collectiebeleidsplan**
- 2. Vragen i.v.m. **samenwerking en netwerking**
- 3. Vraag i.v.m. **voortraject & SWOT** beleidsplan
- 4. Bijlage: **strategische & operationele doelen**
- 5. Vraag i.v.m. **Strategische Visienota**

→ Vragenlijst - Indeling van een collectiebeherende cultureel-erfgoedorganisatie

1. Werkingssubsidie: collectiebeleidsplan

→ Bepalen welke **benadering** aansluit bij de eigen context

→ **Vertrekpunt(en)** bepalen

→ **Functie-benadering** t.a.v. immaterieel erfgoed verweven in het collectiebeleidsplan, daar waar van toepassing, afgestemd op geheel van de werking

collectieplannen  immaterieel erfgoed

Collectieplannen:
immaterieel erfgoed (in)begrepen?

2. Werkingsubsidie: samenwerking en netwerking

→ Een **uitgangspunt** in immaterieel-erfgoedwerk (cfr. functie 'participeren' - deelnemen & deelhebben)

- immaterieel-erfgoedgemeenschappen
- cultureel-erfgoedorganisaties
- andere actoren (middenveld, onderwijs, ...)
- ...

3. Werkingsubsidie: voortraject & SWOT

→ **(Leden) immaterieel-erfgoedgemeenschap** betrekken in **planningsteam** (of andere aspecten van het traject)?

→ In **omgevingsanalyse** aandacht voor relevante **immaterieel-erfgoedpraktijken en de betrokkenen**?

→ In **SWOT** aandacht voor sterktes, zwaktes, kansen en bedreiging (én ambities!?) gelinkt aan immaterieelerfgoed(werking)?

4. Werkingssubsidie: strategische & operationele doelen

→ Ook - en zéker - hier: **de uitkomsten uit interne reflecties en denkoefening** rond immaterieel erfgoed **vertalen naar doelstellingen** (strategisch en/of operationeel)

- immaterieel-erfgoedwerking kan **inhaken op bredere doelstellingen** van de organisatie (vb. i.k.v. welzijn, aandacht voor meerstemmigheid, rond aspecten van de collectie zoals waarderen, ...)
- of er kunnen **specifieke doelen** rond immaterieel erfgoed voorop gesteld worden

4. Werkingssubsidie: strategische & operationele doelen

→ Koppelen aan **personeelsmiddelen** en **werkingsmiddelen**

→ Nadenken over de betrokkenheid van / afstemming met **relevante partners en belanghebbenden**

- immaterieel-erfgoedgemeenschappen
- cultureel-erfgoedorganisaties
- andere actoren (middenveld, onderwijs, ...)
- ...

Immaterieel-erfgoedwerking > maat- en mensenwerk!

5. Werkingssubsidie: Strategische Visienota

Acht beleidsprioriteiten, ook voor immaterieel erfgoed

- 1 - Verdiepen van de kennis over cultureel erfgoed en cultureel-erfgoedwerking
- 2 - Inzet op een rijk en divers cultureel-erfgoedlandschap
- 3 - Erfgoedzorg centraal
- 4 - Aanmoedigen en versterken van digitale transformatie
- 5 - Iedereen voor erfgoed-erfgoed voor iedereen
- 6 - Versterken van de zakelijke werking
- 7 - Stimuleren van de internationale cultureel-erfgoedwerking
- 8 - Afstemming met brede cultuurbeleid, andere beleidsdomeinen en bestuursniveaus

5. Werkingssubsidie: Strategische Visienota

P. 56: 'Volgende aandachtspunten gelden zowel voor werkings- als projectsubsidies en voor alle types organisaties, zowel bij de **uitvoering van de functies** als bij de **ondersteuning van andere actoren** hierbij:...'

Inzet op een rijk en divers cultureel-erfgoedlandschap: samenwerking en netwerking – ook internationaal	<p>Het project/de werking besteedt prioritaire aandacht aan samenwerking en netwerken.</p> <p>Voor alle soorten werking gaat daarbij bijzondere aandacht naar:</p> <ul style="list-style-type: none"> - internationale samenwerking en netwerking, met name bij de cultureel-erfgoedinstellingen en de landelijke spelers; - het afstemmen over gezamenlijke uitdagingen, het zoeken naar gedeelde oplossingen en het inslaan of deelnemen aan netwerken hiervoor. <p>Voor dienstverlenende organisaties gaat bijkomend bijzondere aandacht naar:</p> <ul style="list-style-type: none"> - de wijze waarop de werking afgestemd is met andere dienstverleners.
Erfgoedzorg centraal	<p>Het project/de werking besteedt prioritaire aandacht aan zorg voor erfgoed. Voor alle soorten werking gaat daarbij bijzondere aandacht naar:</p> <ul style="list-style-type: none"> - digitale collectieregistratie; - waarden; - herbestemmen; - herkomstonderzoek; - het verzekeren van kwalitatief behoud en het omgaan met calamiteiten; - het afstemmen van immaterieel erfgoed- en collectiewerking.
Aanmoedigen en versterken van de digitale transformatie	<p>Het project/de werking gaat op een kwaliteitsvolle wijze aan de slag met digitale processen in het geheel van de werking. Het ontwikkelen van een realistische visie en strategie vanuit de structurele werking, is daarbij in de eerste plaats belangrijk.</p> <p>Ook projectaanvragen moeten gebodend zijn binnen een dergelijke visie en strategie en tot stand komen in afstemming, en/of onder begeleiding van dienstverlenende spelers die de digitale transformatie van de sector ondersteunen.</p>
Iedereen voor erfgoed, erfgoed voor iedereen	<p>Het project/de werking zet in op:</p> <ul style="list-style-type: none"> - het verborgen van het participeren; - het verbreden van het bereik, ook naar moeilijker bereikbare doelgroepen; - een kwaliteitsvol aanbod voor en het betrekken van kinderen en jongeren.

5. Werkingsubsidie: Strategische Visienota

Erfgoedzorg centraal

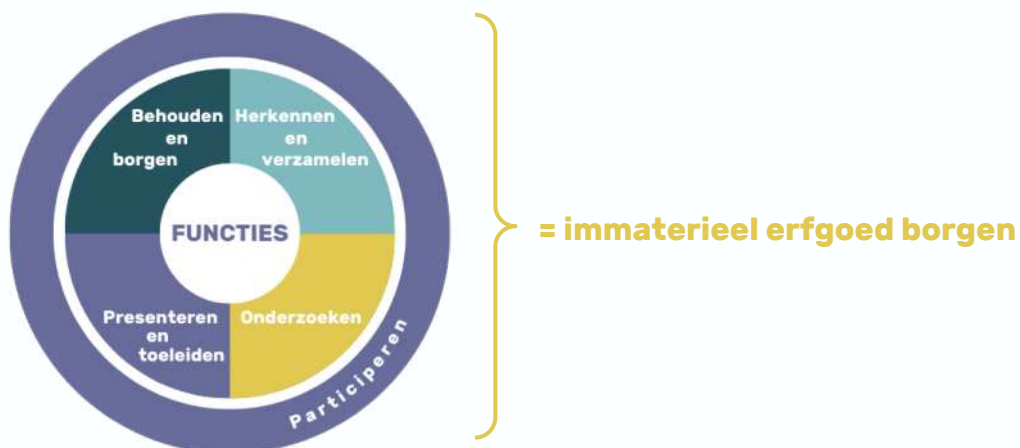
Het project/de werking besteedt prioritaire aandacht aan zorg voor erfgoed. Voor alle soorten werking gaat daarbij bijzondere aandacht naar:

- digitale collectieregistratie;
- waarderen;
- herbestemmen;
- herkomstonderzoek;
- het verzekeren van kwalitatief behoud en het omgaan met calamiteiten;
- het afstemmen van immaterieel erfgoed- en collectiewerking.

Vragenlijst indeling

Vragenlijst indeling van een collectiebeherend cultureel-erfgoedorganisatie (*huidige werking*)

- immaterieel erfgoed kan in alle functies uit het CED



immaterieelerfgoed.be platform voor immaterieel erfgoed in Vlaanderen

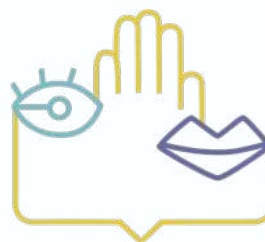
Uit de Geactualiseerde Beleidsvisie immaterieel erfgoed:

“Bij de verdere uitbouw van immaterieel erfgoed binnen de brede cultureel-erfgoedsector komen ook **technische kwesties** in beeld. Zo vormt een **gestandaardiseerde registratie van immaterieel erfgoed een uitdaging**. Daarbij wordt aanbevolen om de relevante data kwaliteitsvol en **OSLO-conform** te ontsluiten. In het immaterieel-erfgoedbeleid fungeert het platform **immaterieelerfgoed.be als een hub voor erfgoedgemeenschappen en immaterieel-erfgoedpraktijken** in Vlaanderen. De komende jaren kan het platform zich verder ontwikkelen als digitale kennis- en netwerkomgeving. Daarbij is een duurzaam digitaal databeheer belangrijk, met aandacht voor digitale risico's en het eigenaarschap van erfgoedgemeenschappen.”



VRAGENUURTJES
9, 30 juni & 1 juli

[INSCHRIJVEN](#)



© Tine Van De Vel i.o.v. Werkplaats immaterieel erfgoed

VIJF VRAGEN OM DE INZET VAN WERKPLAATS IMMATERIEEL ERFGOED 2024-2028 MEE RICHTING TE GEVEN

Via de link of QR-code:
forms.gle/fuRgpxxUru3KznSz7



© Femke den Hollander, i.o.v. Werkplaats Immaterieel erfgoed

Dank voor jullie inbreng!