

OMGEVINGSANALYSE 2024-2028

“THEMATISCHE RONDETAFEL - IMMATERIEEL ERFGOED DIGITAAL”

Op **4 oktober 2022** vond een rondetafel plaats rond immaterieel erfgoed in de context van het digitale culturele ecosysteem.

GENODIGDEN

Joris Colla	KADOC
Sofie Veramme	Mmmonk
Bert Lemmens	Meemoo
Sophie Muylaert	Departement Cultuur Jeugd en Media
Ben Gabriëls	Departement Cultuur Jeugd en Media
Jurgen Gaeremyn	Publiq
Bram Wierickx	FARO
Hilke Arijs	ZENDER
Wim Putzeys	Virtueel Museum van Vlaanderen
An Seurinck	VKC

OPZET

Wil jij mee nadenken over de belangrijkste componenten voor een digitale strategie voor Werkplaats immaterieel erfgoed? Dit rondetafelgesprek is in eerste plaats een brainstorm. Digitale expertise is zeker geen vereiste.

Deze rondetafel spitst zich toe op de toekomstige ontwikkelingen rond immaterieelerfgoed.be, en de plaats van dit platform binnen het ruimere geheel aan erfgoedplatformen. immaterieelerfgoed.be is eigendom van de Vlaamse Gemeenschap, en wordt op dagdagelijkse basis door Werkplaats immaterieel erfgoed beheerd. Het is een platform dat verschillende doelpublieken probeert te bereiken; jong en oud, met of zonder kennis van erfgoedjargon en -kaders, beoefenaars, amateurs en professionals. Het aantal bezoekers steeg sinds 2018 jaarlijks gemiddeld 20%.

- Bedienen we onze gebruikers wel goed?
- Waar denk jij dat we aan moeten werken?
- Waar liggen risico's, kansen?
- Waar(mee) zie je aanknopingspunten?

RESULTATEN BEVRAGING

"8 vragen over digitale strategie en immaterieel erfgoed"

OVER IMMATERIEELERFGOED.BE

1. Welke sterktes zie je vandaag in het platform immaterieelerfgoed.be?

Visueel aantrekkelijk, heldere structuur, rijke content
Overzichtelijk en laagdrempelig voor gebruikers. Bied een eenvoudige opvolging voor de moderator en het beleid. Het geeft aan bezoekers een goed overzicht van bestaand immaterieel erfgoed.
Dat website kwalitatief is kwa inhoud, foto's,... er contentredactie achter zit. Dat het goed vindbaar is in google. Er een samenwerking is met de Vlaamse overheid en dat het gedragen is in de sector.
Levendig / nodigt uit tot browsen /
Heldere lay-out, aantrekkelijk voor de bezoeker. Mooie presentatie van de erfgoedpraktijken.
1) knooppunt van sector, beleid en erfgoedgemeenschappen 2) sterk visueel en intuïtief
Betrekt zeer goed de erfgoedgemeenschap, laagdrempelig
<ul style="list-style-type: none">- Specifieke focus op immaterieel erfgoed is belangrijk voor de zichtbaarheid van deze erfgoedcategorie.- Website is aantrekkelijk en gebruiksvriendelijk.- Manier om praktijken aan te melden is laagdrempelig.
Rubrieken sluiten aan bij aantal strategische doelstellingen; eenvoudige navigatie, nadruk op visuele

2. Welke zwaktes zie je vandaag in het platform immaterieelerfgoed.be?

Alweer een platform om te onderhouden. Weinig bekendheid bij overheden en brede publiek?
Het staat los van andere erfgoed initiatieven. Een koppeling van data met andere componenten maakt immaterieel erfgoed ook zichtbaar en inzetbaar binnen een bredere context.
Navigatie dat samenhangt met jargon veroorzaakt drempels / structuur van de site is niet onmiddellijk duidelijk / Visueel druk/overdonderend /
Nog te weinig vindbaar tov wikipedia bvb, weinig gestructureerde data, drempel is hoog voor lokale actoren en gemeenschappen (zij kennen immaterieel erfgoed bvb niet meteen -> is vooral

gekend in de sector, maar dat is niet erg), "slechts" een venster op - geen/Weinig linken met bvb fysieke objecten, archieven ... (terwijl erfgoed wel zo hard gelinkt is in de praktijk), kwaliteitsvolle content vergt inspanningen van bvb dienstverleners / statisch gegeven
Zoekfunctie kan beter, naamsbekendheid beperkt, verschillende doelgroepen bedienen binnen een platform niet evident
Enkel in het Nederlands, de zoekfunctionaliteiten zijn vrij beperkt
<ul style="list-style-type: none"> - Platform (en breder het concept immaterieel erfgoed) is bij heel wat erfgoedgemeenschappen nog niet bekend > bemoeilijkt diversiteit van de inzendingen. - Eentaligheid. - Vrij beperkte koppelingen naar andere databanken, catalogi, ...
Aantal doelstellingen worden gemist: geen call to action voor invoerders op homepage (te ontdekken achter rubrieken IE en toekomst geven). Netwerk van erfgoedactoren die invoerders kunnen helpen niet beschikbaar in die twee rubrieken;

3. Welke kansen zie je, en welke hoop of verwachtingen heb je voor de toekomst van het platform immaterieelerfgoed.be?

Sterkere integratie met UiTinVlaanderen, UiTdatabank waardoor activiteiten beter doorstromen als ICE naar de agenda's van de gemeenten.
De koppeling van de data binnen de bredere erfgoedsector. Hierbij lijkt de uitwisseling via de OSLO-standaard Cultureel Erfgoed een logische volgende stap.
Het platform verder laten groeien maar ook kijken of de inhoud nog gedragen en actueel is.
Aandacht voor ecosysteem, met betrokkenheid van erfgoedgemeenschappen. Er is nog veel ruimte voor meer integratie. Veel actoren in het veld die hierop inzetten.
Integratie binnen de erfgoeddatabanken - erfgoed is een integraal verhaal, de bron van data over ice & ce moet dat idealiter ook zijn.
Immaterieel erfgoed zichtbaar maken, sterkere media-werking (bv gisteren st Antoniusviering id pers, journalisten die het platform kennen en gebruiken zou grote meerwaarde zijn, want immaterieel erfgoed doet het goed id pers).
Integratie video zou meerwaarde zijn, openstellen van datasets om mogelijke koppelingen te maken, inzetten op oral history (getuigenissen) om de presentatie minder 'vlak' te maken.
<ul style="list-style-type: none"> - Platform verder bekend maken, wat zich kan vertalen in meer en diversere inzendingen. - Koppelingen met andere databanken, catalogi, ... versterken. Op die manier ook de band tussen immaterieel en materieel (roerend en onroerend) erfgoed duidelijker in beeld brengen, vanuit een integrale erfgoedbenadering.
Doelstelling netwerken ondersteunen: connecties leggen met erfgoedactoren en met andere praktijken; connecties beheren om makkelijker te kunnen (her)activeren. Doelstelling rond duurzame interne werking ondersteunen: feedback aan indieners (nu handmatig door Sara)

verder automatiseren. Doelstelling data-integratie: sectie over toevoegen op platform (hoeft niet in hoofdnavigatie, maar bv. in footer).

4. Welke uitdagingen zie je, en welke zorgen heb je over de toekomst van het platform immaterieelerfgoed.be?

Too small to be big. De opdracht is zodanig groot/breed dat er een risico bestaat om overal naar niet aanwezig genoeg te zijn gegeven de huidige middelen.

De integratie in een bredere context.

Eventueel meertaligheid om de website ook internationaal meer zichtbaar te maken en hiervoor moderne vertaaltechnieken (automatische) te gebruiken.

Auteursrechten / agency van de erfgoedgemeenschappen

keuze maken over het platform als een portaal of als een databank? Vandaag zijn er te veel databanken waar erfgoedgemeenschappen hun erfgoed in moeten (zouden moeten) registreren (bvb rituelendatabank, reuzendatabank, feestendatabank ...)

1) Verlies van de eigenheid van immaterieel erfgoed in streven naar uniforme, geïntegreerde systemen in sector en bij het beleid
2) beheersbaar houden met weinig mensen en middelen

Doorzoekbaarheid van het platform, mogelijke datavervuiling door indieners, diversiteit van praktijken blijvend weergeven (representativiteit), actualiseren van de data, het levendig maken en actief doen leven van de databank

Verdere bekendmaking en koppeling met andere systemen vraagt brede samenwerking. Heel wat erfgoedorganisaties werken hier ongetwijfeld graag aan mee, maar de tijd/middelen/personeel zijn vaak beperkt.

Zorgen dat je interne technische kennis de uitbreiding van je platform volgt - je kan dat niet helemaal overlaten aan partners. Zorgen dat je organisatie de diensten die je op het platform aanbiedt, kan volgen.

RUIMER PERSPECTIEF

5. Hoe krijgt immaterieel erfgoed een toekomstbestendige plaats in het geheel van digitale erfgoed- en cultuurplatformen. Wat is hiervoor nodig?

Verwevenheid met andere spelers op het veld. Creëren van een identiteit.

Door de koppeling en vermenging met andere soorten erfgoed.

Ik denk dat het platform zijn plaats al heeft.

Interoperabiliteit van data en linked data zodat ecosysteem gevoed wordt. Praktijken als unieke identifier.

linken tussen fysieke dragers en ice praktijken -> versterken van mekaar als betekenisgevers

Slimme data-koppelingen, voldoende mensen en middelen

digitale duurzaamheid, gebruik van standaarden, gebruik van open data, uitgewerkte visie of strategie m.b.t. auteursrechten

- Verdere inbedding van het platform immaterieel erfgoed in het digitale ecosysteem, koppelingen met andere databanken, catalogi, ... versterken.
- Immaterieel erfgoed een plaats geven in collectiebeheerssystemen (in het systeem zelf of via links naar externe omgevingen).

Vanuit andere digitale platformen: data-integratie (zeker media, tags en geolocatie), ontwikkeling van open data standaarden voor erfgoed volgen en wanneer mogelijk er bij aansluiten

6. Welke opportunities zijn er voor immaterieel erfgoed?

Het kan een bindend middel zijn tussen verschillende erfgoeddingen (zoals gebouwen, schilderijen, objecten...). Het geeft de mogelijkheid tot digital storytelling. Deze linken zijn nodig in een digitale voorstelling van erfgoed.

Nog veel onontgonnen terrein, bewustmaking bij actoren uit het erfgoedveld

ice=> datgene wat betekenis geeft, link tot de ruimere context van ce en bvb lokale identiteit

Interesse bij het publiek, iets dicht bij de mensen dus groot potentieel

digitale storytelling, via verschillende media bewaren van immaterieel erfgoed

Binnen het digitale ecosysteem kan de band tussen immaterieel en materieel erfgoed zichtbaar gemaakt worden. Dit biedt collectiebeherende organisaties mogelijkheden om de ontsluiting van het materieel erfgoed dat zij bewaren te verrijken.

Overall aanwezig, vaak ook lokale herkenbaarheid. Kan borging helpen ondersteunen, en rol spelen in publiekswerking (mensen moeten niet ver weg naar erfgoed op zoek)

7. Welke uitdagingen zijn er voor immaterieel erfgoed?

Dat er niet geïsoleerd te werk gaat maar geïntegreerd wordt in een bredere erfgoedcontext.

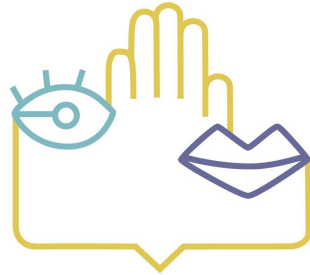
De inhoud nog beter te verspreiden naar afgeleide producten en community's.

Weerstand op immateriële praktijken te herkennen als erfgoed.

registratie / werken aan gestructureerde data zonder te hoogdrempelig te zijn
Blijft abstract als term, altijd uitleg en voorbeelden bij nodig
het verder uitdiepen van de praktijk om immaterieel erfgoed te beschrijven en duurzaam te bewaren, het levendig houden van het immaterieel erfgoed bij verschillende generaties
Het actief werken rond immaterieel erfgoed door collectiebeherende organisaties is niet altijd evident, door een gebrek aan tijd/middelen/personeel.
Op lange termijn: naarmate beschrijvingen en connecties op platform toenemen, zorgen dat ze up to date blijven (tot en met het eventuele verdwijnen van een praktijk)

8. Waar(mee) zie je aanknopingspunten met immaterieel erfgoed?

Andere erfgoed contexten.
zie 5/8
Virtueel museum, verenigingsloket, erfgoeddatabanken,..
immaterieel erfgoed waarvan er een materiële neerslag is. Ik denk bvb. aan processies. Daar kan de link gemaakt worden met het materieel roerend erfgoed.
Veel aanknopingspunten tussen immaterieel-erfgoedpraktijken en het materieel erfgoed bewaard door collectiebeherende organisaties in Vlaanderen.
Belangrijk onderwerp in Virtueel museum Vlaanderen. Voor toekomstige technische uitbreiding de Business Cases voor Digitale Collecties in de gaten houden voor herbruikbare en licentievrije componenten



WERKPLAATS
IMMATERIEEL
ERFGOED

Rondetafelgesprek

immaterieel erfgoed digitaal

25 oktober 2022

ONDERWERPEN

INTRO 1: WERKPLAATS IMMATERIEEL ERFGOED?

Korte situering van de werking

INTRO 2: HET PLATFORM IMMATERIEELERFGOED.BE

Basisgegevens - Gebruikers - Data-integratie - Resultaten bevraging data-integratie

8 VRAGEN

Enkele vragen voor dialoog. Sterktes/zwaktes? Kansen/uitdagingen?

RONDETAfelGESPReK

IMMATERIEELERFGOED.BE

Gedachtewisseling

RUIMER PERSPECTIEF

Wat is de plaats van immaterieel erfgoed in digitale culturele ecosystemen?



WERKPLAATS IMMATERIEEL ERFGOED



2003

2023

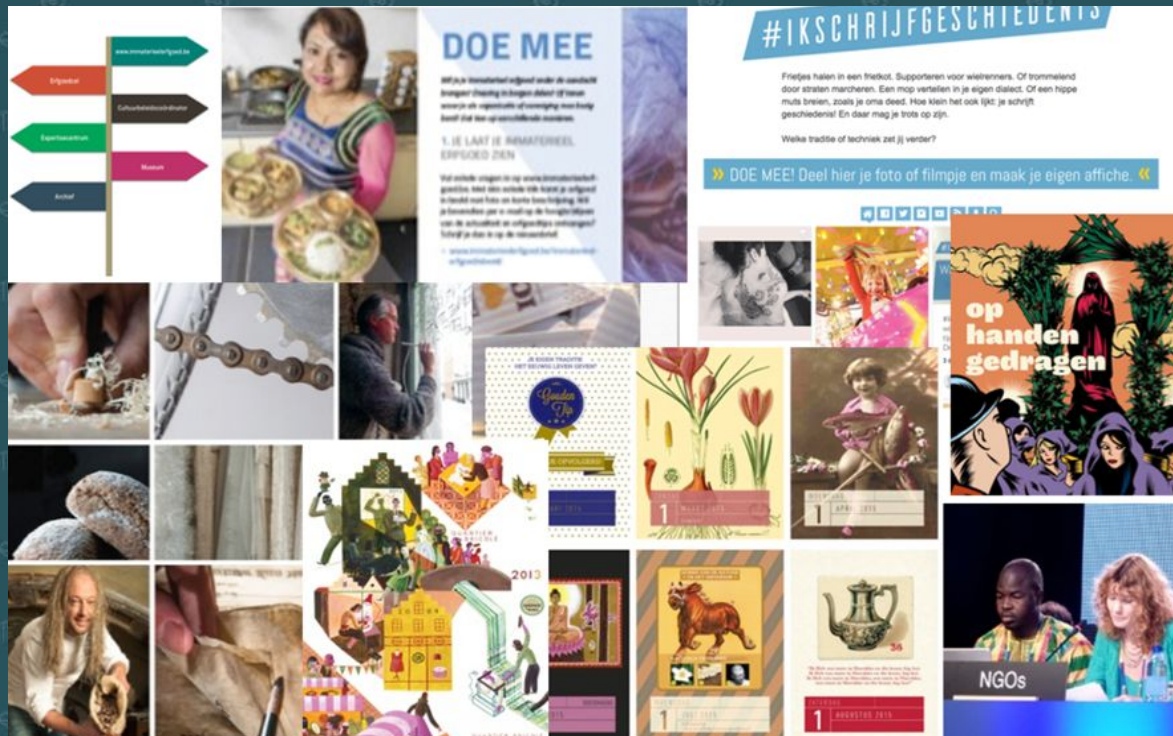
Pionieren > dynamiek > duurzame werking


ONTWIKKELING

2003 - 2010

2010 - 2017/8

2019 - 2022/3





2019
2023

20
19

IMMATERIEEL
ERFGOED
IS OVERAL

20
23

AMBITIE 01

De zichtbaarheid,
beeldvorming en
het bewustzijn
van immaterieel
erfgoed
maatschappelijk
breder en diverser
maken.

ENGAGEMENT 01.

BREED COMMUNICATIE
UITZETTEN ROND IMMATERIEEL
ERFGOED

ENGAGEMENT 03.

ACTIEF WERKEN AAN HET
ONTWIKKELEN VAN EEN BREED
EN DIVERS DRAAGVLAK IN DE
SAMENLEVING

ENGAGEMENT 02.

BREED EN DIVERS
VERZAMELEN EN ZICHTBAAR
MAKEN VAN IMMATERIEEL-ERF-
GOED (GEMEENSCHAPPEN) OP
IMMATERIEELERFGOED.BE

AMBITIE 02

Praktijken
rond borgen
versterken.

ENGAGEMENT 04.

BEGELEIDEN EN
VERSTERKEN VAN
IMMATERIEEL-
ERFGOEDGEMEENSCHAPPEN

ENGAGEMENT 05.

STIMULEREN VAN
KWALITEITSVOL BORGEN VIA
NETWERKEN IN DE
CULTUREEL-ERFGOEDSECTOR

ENGAGEMENT 06.

VERZAMELEN EN DELEN
VAN PRAKTIJKEN EN
KENNIS ROND BORGEN

AMBITIE 03

**Kennisontwikkeling
stimuleren en
internationaal
gangmaker zijn.**

ENGAGEMENT 07.

**AANWAKKEREN VAN ONDERZOEK
EN KENNISONTWIKKELING ROND
HET BORGEN VAN ICE**

ENGAGEMENT 08.

**GANGMAKER ZIJN IN
INTERNATIONALE
CONTEXT**

AMBITIE 04

Vanuit een
duurzame
en gedeelde
organisatie.

ENGAGEMENT 09.

MET ENGAGEMENT VOOR DUUR-
ZAAMHEID HET GEHEEL VAN DE
WERKING REALISEREN

ENGAGEMENT 10.

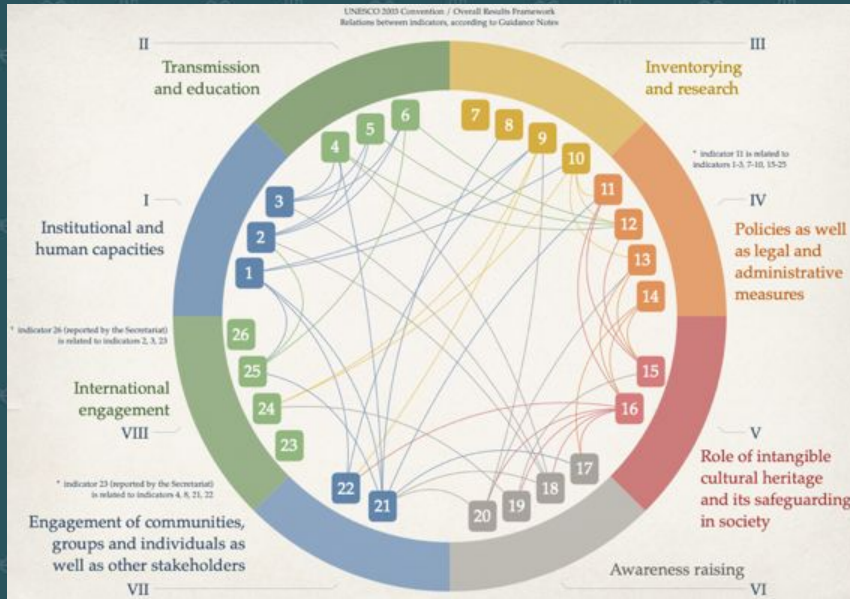
TRANSPARANT EN
ZORGVULDIG BEHEREN
VAN DE ORGANISATIE

ENGAGEMENT 11.

VERDER UITTEKENEN EN UITVOE-
REN VAN EEN DIGITALE
STRATEGIE EN DUURZAAM DATA-
BEHEER

ORF & een nieuwe beleidsvisie

Een overall results framework



8 themavelden

- institutional and human capacities
- transmission and education
- inventorying and research
- policies
- role of ICH & safeguarding in society
- awareness raising
- engagement
- international engagement

Acht uitdagingen

- 1 - Versterken van erfgoedgemeenschappen en immaterieel-erfgoedpraktijken
- 2 - Zichtbaarheid en maatschappelijk bewustzijn vergroten
- 3 - Breder en diverser in kaart brengen, documenteren en onderzoeken
- 4 - Het immaterieel-erfgoedveld meerstemmig ontwikkelen
- 5 - Immaterieel erfgoed in duurzame ontwikkeling verkennen
- 6 - Immaterieel erfgoed-werking in de CE-sector duurzaam uitbouwen en verdiepen
- 7 - Beleid rond immaterieel erfgoed binnen breder cultuurbeleid, andere beleidsdomeinen en beleidsniveaus ontplooiën
- 8 - De internationale beleidsvoering rond immaterieel erfgoed verder uitbouwen en differentiëren



HET PLATFORM IMMATERIEELERFGOED.BE



NIEUWS

Actualiteit uit binnen- en buitenland.

NIEUWS



#IKSCHRIJFGESCHIEDENIS

Welke traditie of techniek zet jij verder?

DOE MEE



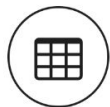
THEMA

Het hoe-wat-en-waarom van een museale immaterieel cultureel erfgoed-werking.

THEMA

Immaterieel erfgoed in Vlaanderen

Ontdek wat praktijken van vroeger betekenen voor mensen van nu én morgen



IMMATERIEEL ERFGOED



TOEKOMST GEVEN



KENNIS



ACTUEEL



Bedelzangtradities in de Kempen
FEESTEN, RITUELEN EN SOCIALE GEBRUIKEN



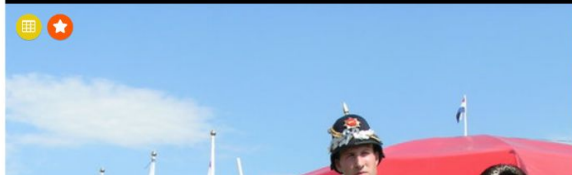
De kracht van samenwerken voor immaterieel cultureel erfgoed



Kunstsmaden
AMBACHT, VAKMANSCHAP EN TECHNIEK



(De rituele handeling van het) manueel klokkenluiden in Vlaanderen
FEESTEN, RITUELEN EN SOCIALE GEBRUIKEN, AMBACHT, VAKMANSCHAP EN TECHNIEK



Immaterieel erfgoed leeft!

Vier jij Nieuwjaar? Of het begin van de lente met Nourouz? Zit een muziekgenre je in het bloed, een ambacht je in de vingers? Met jou vele anderen! Al deze tradities en technieken noemen we 'immaterieel erfgoed'. Van vroeger, maar vandaag net iets anders. Volop gekoesterd, divers en overal in Vlaanderen. Benieuwd wat er leeft?



IMMATERIEEL ERFGOED



TOEKOMST GEVEN



KENNIS



ACTUEEL

vertellen en taalgebruik

muziek en podiumkunsten

feesten, rituelen en sociale gebruiken

sport en spel

natuur en landbouw

eten en drinken

ambacht, vakmanschap en techniek

ander

Officiële Inventaris Vlaanderen

Zoek



Toekomst geven

Immaterieel erfgoed overleeft niet altijd vanzelf. Tijden veranderen, mensen ook. Onderneem actie om je erfgoed een toekomst te geven! Documenteren om te onthouden, vertellen waarover het gaat, nieuwe generaties warm maken, je kennis doorgeven, of gewoon een leuk project doen ... Zoek je een antwoord of inspiratie? Dit is dé plek.



IMMATERIEEL ERFGOED



TOEKOMST GEVEN



KENNIS



ACTUEEL

voorbeelden van borgen

meester-leerlingtrajecten

methodieken

documenteren

archiefzorg

onderzoek

communicatie

educatie

sensibilisering

overdracht

organisatie

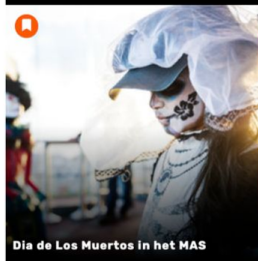
herlanceren

diversiteit

collectieplanning

Register van Inspirerende Voorbeelden

Zoek



Dia de Los Muertos in het MAS



Morse op school!



Amir en Noa ... Welkom in Mechelen!



Van standbeeld naar taart

Kennis

Hier gaan we dieper in op immaterieel erfgoed onderwerpen.



IMMATERIEEL ERFGOED



TOEKOMST GEVEN



KENNIS



ACTUEEL

leesmateriaal

themadossiers

Zoek



Publicatie: Immaterieel cultureel erfgoed en diversiteit



Leeslijst: Immaterieel erfgoed en diversiteit



De kracht van samenwerken voor immaterieel cultureel erfgoed



Themas dossier Dieren



Actueel

Op de hoogte blijven van wat er leeft over immaterieel erfgoed in Vlaanderen en de wereld? Vorming rond de zorg voor immaterieel erfgoed bijwonen? Of deelnemen aan een workshop, voorstelling bijwonen of tentoonstelling bezoeken over immaterieel erfgoed? Een overzicht.



IMMATERIEEL ERFGOED



TOEKOMST GEVEN



KENNIS



ACTUEEL

nieuws

agenda

uitinvlaanderen

2022

23
oktober

Koffiestories: Koffie en Connectiviteit



Psychisch welzijn en immaterieel erfgoed: het illa-ritueel van de Gnawa

12/10/2022



De Werkplaats op de ICOM Prague conferentie

31/08/2022

2022

24
oktober

Opleiding voor vrijwillige reporters van erfgoedproject 'Beleving'



Immaterieel erfgoed leeft!

Vier jij Nieuwjaar? Of het begin van de lente met Nourouz? Zit een muziekgenre je in het bloed, een ambacht je in de vingers? Met jou vele anderen! Al deze tradities en technieken noemen we 'immaterieel erfgoed'. Van vroeger, maar vandaag net iets anders. Volop gekoesterd, divers en overal in Vlaanderen. Benieuwd wat er leeft?



IMMATERIEEL ERFGOED



TOEKOMST GEVEN



KENNIS



ACTUEEL

vertellen en taalgebruik

muziek en podiumkunsten

feesten, rituelen en sociale gebruiken

sport en spel

natuur en landbouw

eten en drinken

ambacht, vakmanschap en techniek

ander

Officiële Inventaris Vlaanderen

Zoek





Sint-Verhaegenherdenking en -stoot
FEESTEN, RITUELEN EN SOCIALE GEBRUIKEN

Sint-Antoniusviering en -kermis te Herdersdam
FEESTEN, RITUELEN EN SOCIALE GEBRUIKEN

Garnaalsteken in Oostduinkerke
FEESTEN, RITUELEN EN SOCIALE GEBRUIKEN, NATUUR EN LANDBOUW, ANDER



VOEG JOUW ERFGOED TOE

Werkplaats immaterieel erfgoed

Emile Feronstraat 153, 1060 Sint-Gillis
Tel. 02 899 84 33

Sint-Jakobsstraat 36, 8000 Brugge
(maatschappelijke zetel)
Ondernemingsnummer: BE0862418882
IBAN & BIC: BE04 3800 1834 8431 &
BBRUBEBB

Werkplaats immaterieel erfgoed staat in voor de dagelijkse werking en het beheer van immaterieelerfgoed.be. De site is eigendom van de Vlaamse overheid.

info@immaterieelerfgoed.be



Over ons

Team & bestuur
Visie
Netwerk in Vlaanderen
(Inter)nationaal netwerk
Veelgestelde vragen
Contact

Beleid

Beleid in Vlaanderen
Inventaris Vlaanderen
Unesco-beleid
Vlaamse Unesco nominaties
Rapport naar UNESCO 2021

Schrijf je in voor de nieuwsbrief

Voornaam * Naam *

E-mail *

Ik ga akkoord met het privacybeleid van immaterieelerfgoed.be.*

INSCHRIJVEN

Bij welk immaterieel erfgoed ben jij betrokken?

Groot of klein, in groep of alleen, oud of jong ...Voeg het hier toe!

Wat wil je toevoegen aan de grote verzameling?*

Naam van het erfgoed (max. 120 tekens)*

BESCHRIJVING (min. 100 - max. 5000 tekens): Wat is deze praktijk? Heb je er bepaalde kennis/kunde voor nodig? Hoe leeft het vandaag in Vlaanderen/Brussel?*

Met welk thema heeft het erfgoed linken? Meerdere aanvinken mag*

- Vertellen en taalgebruik
- Muziek en podiumkunsten
- Feesten, rituelen en sociale gebruiken
- Sport en spel
- Natuur en landbouw
- Eten en drinken
- Ambacht, vakmanschap en techniek
- Ander

Links websites en sociale media

VOEG EEN LINK TOE

Wie ben je?

Wie ben je?

Voornaam *	Naam *
<input type="text"/>	<input type="text"/>
E-mailadres *	Herhaal je e-mailadres *
<input type="text"/>	<input type="text"/>
Organisatie *	Website (Publiek zichtbaar) *
<input type="text"/>	<input type="text"/>

Extra info ▾ Ja, mijn voornaam, achternaam en organisatiename mogen online verschijnen.**Voeg één beeld toe*** ⓘ

SELECTEER +

Naam fotograaf, auteur of copyright info beeld *	Korte beschrijving beeld *
<input type="text"/>	<input type="text"/>

- Ik beschik over de rechten van dit beeld/kreeg toestemming van de rechthebbende(n) voor het gebruik ervan.*
- Ik erken dat dit erfgoed beantwoordt aan de definitie van immaterieel erfgoed en niet in strijd is met (inter)nationale regelgeving.*
- Ik ontvang graag de nieuwsbrief en geef toestemming om hiervoor mijn e-mail adres en naam op te slagen.
- Ik ga akkoord met de [gebruikersvoorwaarden](#) en het [privacybeleid](#) van immaterieelerfgoed.be.*

INZENDEN

Werkplaats immaterieel erfgoed

Emilie Feronstraat 153, 1060 Sint-Gillis
Tel. 02 899 84 33

Sint-Jakobsstraat 36, 8000 Brugge
+32 (0)31 83 11 11

Over ons

Team & bestuur
Visie
Netwerk in Vlaanderen
(Inter)nationaal netwerk
Veelgestelde vragen

Beleid

Beleid in Vlaanderen
Inventaris Vlaanderen
Unesco-beleid
Vlaamse Unesco nominaties
Rapport naar UNESCO 2021

Schrijf je in voor de nieuwsbrief

Voornaam *	Naam *
<input type="text"/>	<input type="text"/>
E-mail *	<input type="text"/>



Welkom Test First Name!

Dit is jouw persoonlijke plek op de website. Jij, en alleen jij, ziet hier wat je invoert. Je kan de informatie aanpassen én nieuwe zaken toevoegen.



Voeg nieuw erfgoed toe ↕



Nieuwe aanvraag Inventaris Vlaanderen ↕



Voeg jouw actie toe ↕

- Test 2022-07-12 - naar 2022-09-01 Erfgoed staat in het overzicht op de website sinds 23/10/2022 >
- Test met 2022-07-12 - naar 2022-09-01 Erfgoed werd aangepast op 26/09/2022 >
- Test met 2022-07-12 - naar 2022-09-01 Erfgoed werd aangepast op 26/09/2022 >
- Test met 2022-07-12 - naar 2022-09-01 Erfgoed werd aangepast op 26/09/2022 >



Mijn erfgoed

Hier staat het overzicht van jouw ingevoerd erfgoed. Tip: sla je wijzigingen steeds op en verzend pas als je wil dat het online verschijnt! Een aanvraag voor de Inventaris Vlaanderen starten? Voeg eerst je erfgoed toe. Van zodra het op de website staat, kan je via de ster starten met de aanvraag.

Voeg nieuw erfgoed toe ☺



[In opbouw](#)

**Test 2022-07-12 - naar
2022-09-01**

[Ander](#)





Mijn Inventaris Vlaanderen

Staat je erfgoed op de Inventaris Vlaanderen of startte je met je aanvraag? Dan staat dit erfgoed hier. Van hieruit kan je verder werken aan het aanvraagformulier voor Inventaris Vlaanderen. Een aanvraag indienen? Voeg eerst je erfgoed toe of werk verder vanuit je erfgoed onder 'Mijn erfgoed'. Opgelet: indien jouw erfgoedpraktijk reeds op de lijst van de Inventaris Vlaanderen staat, dan is het niet langer mogelijk om via deze pagina aanpassingen aan te vragen. Gelieve vanaf dan suggesties voor wijzigingen door te sturen naar cultureelerfgoed@vlaanderen.be. Het departement Cultuur, Jeugd en Media zal nakijken of de aanpassingen stroken met de ethische code voor immaterieel erfgoed.

Voeg nieuw erfgoed toe 



[In opbouw](#)

**Test 2022-07-12 - naar
2022-09-01**

[Ander](#)





Mijn acties

Overzicht van de acties die je deelde als 'relevant voor anderen die hun erfgoed toekomst willen geven'. Wil je nog één tippen?

Voeg jouw actie toe 



test 42 2022-07-12



test 2021-11-02



Toekomst geven

Immaterieel erfgoed overleeft niet altijd vanzelf. Tijden veranderen, mensen ook. Onderneem actie om je erfgoed een toekomst te geven! Documenteren om te onthouden, vertellen waarover het gaat, nieuwe generaties warm maken, je kennis doorgeven, of gewoon een leuk project doen ... Zoek je een antwoord of inspiratie? Dit is dé plek.



IMMATERIEEL ERFGOED



TOEKOMST GEVEN



KENNIS



ACTUEEL

voorbeelden van borgen

meester-leerlingtrajecten

methodieken

documenteren

archiefzorg

onderzoek

communicatie

educatie

sensibilisering

overdracht

organisatie

herlanceren

diversiteit

collectieplanning

 Register van Inspirerende Voorbeelden

Zoek



Dia de Los Muertos in het MAS



Morse op school!



Amir en Noa ... Welkom in Mechelen!



Van standbeeld naar taart

Meester-leerlingtrajecten

Beurzen voor het doorgeven van vakmanschap in een meester-leerlingtraject

[trajecten](#)[meer informatie](#)

Beurzen voor het doorgeven van vakmanschap

Met de beurzen voor het doorgeven van vakmanschap wil Vlaanderen een impuls geven aan vakmanschap met wortels in traditie. Het Vlaamse beleid wil de meesters én leerlingen die zich hiervoor inzetten, honoreren, en hen ondersteunen bij het doorgeven en aanleren van de kennis en vaardigheden van een vakmanschap in immaterieel erfgoed.

Daarom zijn er sinds 2018 beurzen, waarbij 'meesters' en 'leerlingen' samen een beurs kunnen aanvragen voor maximaal twee jaar, en een gezamenlijke beurs van maximaal 30.000 euro. Meesters krijgen hierbij de ruimte om gedurende een langere periode intensief samen te werken met één of meer gepassioneerde enthousiastelingen die bij hen in de leer willen gaan.

Vakmanschap wordt daarbij breed gezien: het kan gaan om ambachten maar ook om bepaalde toegepaste kunsten, muziek en podiumkunsten, circustechnieken, etc. Een belangrijke rol is daarbij weggelegd voor de begeleidende organisaties uit de cultureel-erfgoedsector. Met hun kennis van immaterieel erfgoed en het lokale erfgoedveld ondersteunen zij meesters en leerlingen bij hun aanvraag en in hun traject. Werkplaats immaterieel erfgoed vzw biedt als organisatie voor immaterieel erfgoed eerstelijns-ondersteuning en treedt op als richtingaanwijzer in het toeleiden naar de meest geschikte dienstverlening.

Overzicht trajecten

zoek traject

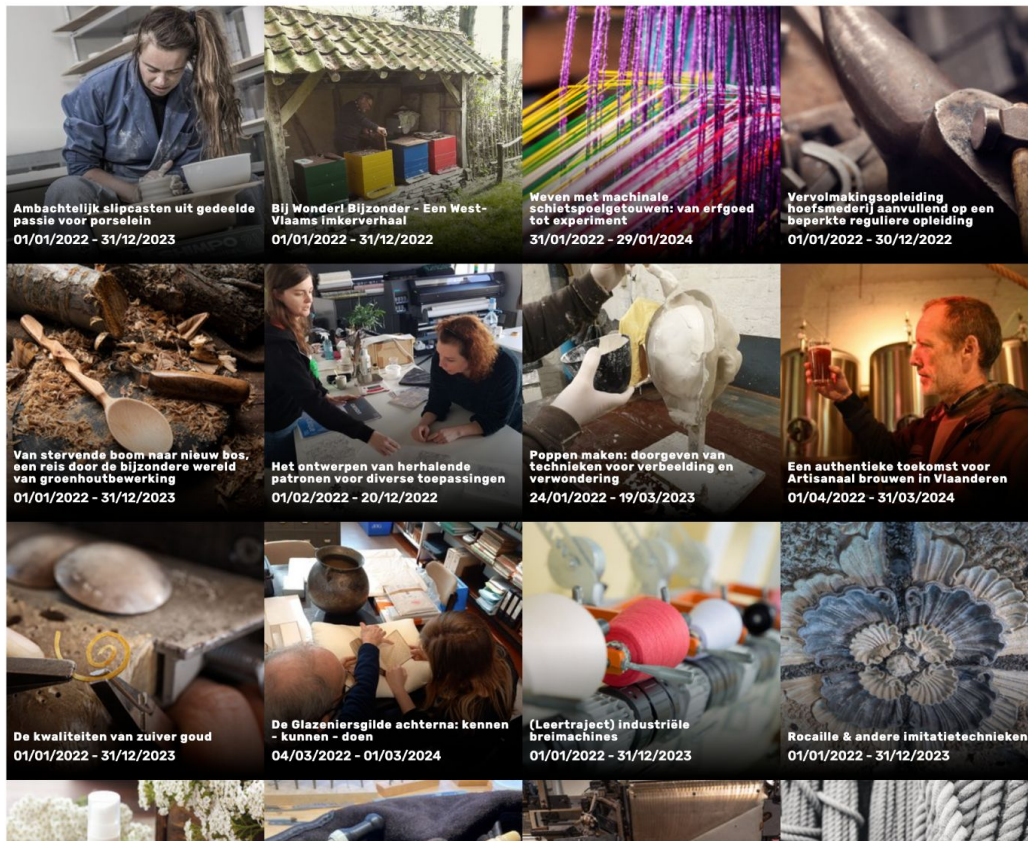
[natuur en landbouw](#)[muziek en podiumkunsten](#)[eten en drinken](#)[ambacht, vakmanschap en techniek](#)

natuur en landbouw

muziek en podiumkunsten

eten en drinken

ambacht, vakmanschap en techniek



Kennis

Hier gaan we dieper in op immaterieel erfgoed onderwerpen.



IMMATERIEEL ERFGOED



TOEKOMST GEVEN



KENNIS



ACTUEEL

leesmateriaal

themadossiers

Zoek



Publicatie: Immaterieel cultureel erfgoed en diversiteit



Leeslijst: Immaterieel erfgoed en diversiteit



De kracht van samenwerken voor immaterieel cultureel erfgoed



Themadossier Dieren



Actueel

Op de hoogte blijven van wat er leeft over immaterieel erfgoed in Vlaanderen en de wereld? Vorming rond de zorg voor immaterieel erfgoed bijwonen? Of deelnemen aan een workshop, voorstelling bijwonen of tentoonstelling bezoeken over immaterieel erfgoed? Een overzicht.



IMMATERIEEL ERFGOED



TOEKOMST GEVEN



KENNIS



ACTUEEL

nieuws

agenda

uitinvlaanderen

2022

23
oktober

Koffiestories: Koffie en Connectiviteit



Psychisch welzijn en immaterieel erfgoed: het illa-ritueel van de Gnawa

12/10/2022

2022

24
oktober

Opleiding voor vrijwillige reporters van erfgoedproject 'Beleving'



De Werkplaats op de ICOM Prague conferentie

31/08/2022



UiTinVlaanderen

Op de hoogte blijven van wat er leeft over Immaterieel erfgoed in Vlaanderen en de wereld? Vorming rond de zorg voor immaterieel erfgoed bijwonen? Of deelnemen aan een workshop, voorstelling bijwonen of tentoonstelling bezoeken over Immaterieel erfgoed? Een overzicht.



IMMATERIEEL ERFGOED



TOEKOMST GEVEN



KENNIS



ACTUEEL

nieuws

agenda

uitinvlaanderen

Wanneer

Vandaag

Morgen

Dit weekend

Volgende 7 dagen

Volgende 14 dagen

Volgende 30 dagen

Waar

Brussels Hoofdstedelijk Gewest

Provincie Antwerpen

Provincie Vlaams-Brabant

Provincie West-Vlaanderen

Provincie Oost-Vlaanderen

Provincie Limburg

Wat

Concert

Theatervoorstelling

Monument

25 resultaten gevonden



BIJBELGROEP KIEWIT: HET MATTEÛSEVANGELIE

[Lessenreeks](#) [Zingeving, filosofie en religie](#)

Leerhuis van de Bijbel 2022-2023 Wil je je verdiepen in een welbepaald bijbelboek of een bijbelse schrijver? En kijk je ernaar uit om te ontdekken hoe deze oude woorden van betekenis kunnen zijn voor j...

Waar Pastoraal Centrum Seminarie, 3500 Hasselt

Wanneer Van 26 oktober 2022 tot 24 mei 2023

[▶ LEES VERDER](#)


WIJNPROEVEN EN WIJNWERELD (GEVORDERDEN)

[Lessenreeks](#)

5 lessen - woensdag vm Wijnbouw vind je zowat overal op aarde. Is het dan te verwonderen dat er zoveel wijntypes en wijnstijlen te ontdekken vallen? Het blijft een onuitputtelijke bron van verwonderin...

Waar Pionier, 2400 Mol

Wanneer Van woensdag 1 maart 2023 om 09:30 tot woensdag 29 maart 2023 om 11:30

[▶ LEES VERDER](#)
(6)
(6)
(3)
(2)
(4)
(4)(1)
(1)
(1)

[Immaterieel erfgoed](#)[Gebruik immaterieelerfgoed.be](#)[Werkplaats immaterieel erfgoed](#)

VEELGESTELDE VRAGEN

Wat is het borgen van immaterieel erfgoed?

Wat is de Inventaris Vlaanderen van het Immaterieel Cultureel Erfgoed?

Kan iedereen zomaar immaterieel erfgoed inzenden?

Wat is immaterieel erfgoed?

Bestaat er een fonds voor immaterieel erfgoed?

Wanneer gaan de vragenuurtjes door?

Wat is het Register van Inspirerende Voorbeelden rond het borgen van immaterieel cultureel erfgoed?

Hoe ontvang ik subsidies voor immaterieel erfgoed?

Wat is Werkplaats immaterieel erfgoed?

Artikelen in deze sectie

Bestaat er een fonds voor immaterieel erfgoed?

Wat zijn de immaterieel-erfgoed domeinen in de UNESCO 2003 Conventie?

Wat is de UNESCO 2003 Conventie voor het borgen van het immaterieel cultureel erfgoed?

Wat zijn de immaterieel-erfgoedlijsten van UNESCO?

Welk immaterieel erfgoed leeft er in Nederland?

Wat is het Kenniscentrum Immaterieel Erfgoed Nederland?

BESTAAT ER EEN FONDS VOOR IMMATERIEEL ERFGOED?

1 jaar geleden · Bijgewerkt

Ja. **Internationaal** bestaat er het UNESCO Fonds voor Immaterieel Cultureel Erfgoed (Intangible Cultural Heritage Fund). Dit fonds ondersteunt lidstaten in hun inspanningen om immaterieel erfgoed te borgen. Elke lidstaat van de Conventie wordt verwacht om jaarlijks een bijdrage aan het Fonds te leveren.

Het beheer van dit Fonds is formeel vastgelegd in de Conventieteksten (Conventie art. 7(c) & Operationele Richtlijnen 25.4). De besteding van middelen uit het Fonds wordt opgevolgd door de twee belangrijkste beslissingsorganen van de Conventie: de **Algemene Vergadering** (waar alle lidstaten in zetelen) en het **Intergouvernementeel Comité** (waarin 24 verkozen landen uit de verschillende wereldregio's telkens vier jaar lang zetelen).

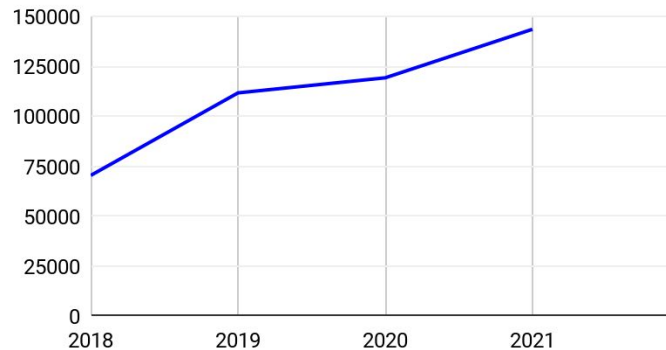
De middelen worden grotendeels besteed als:

- mondiale Noord-Zuidsolidariteit (internationale ondersteuning van ontwikkelingslanden bij het borgen van immaterieel erfgoed)
- financiering van de uitvoering van de Conventie, bijvoorbeeld de financiering van trainingen, sensibiliseringsacties, onderzoek en monitoring, en de secretariaatswerking.

Voor **België en de regio Vlaanderen** bestaat er geen specifiek fonds voor immaterieel erfgoed. Erfgoedgemeenschappen en andere initiatiefnemers kunnen vaak wel subsidies aanvragen bij diverse overheden. Voor lokale ondersteuning kunnen ze bijvoorbeeld soms terecht bij de lokale overheid, hoewel de ondersteuningsmogelijkheden verschillen van gemeente tot gemeente

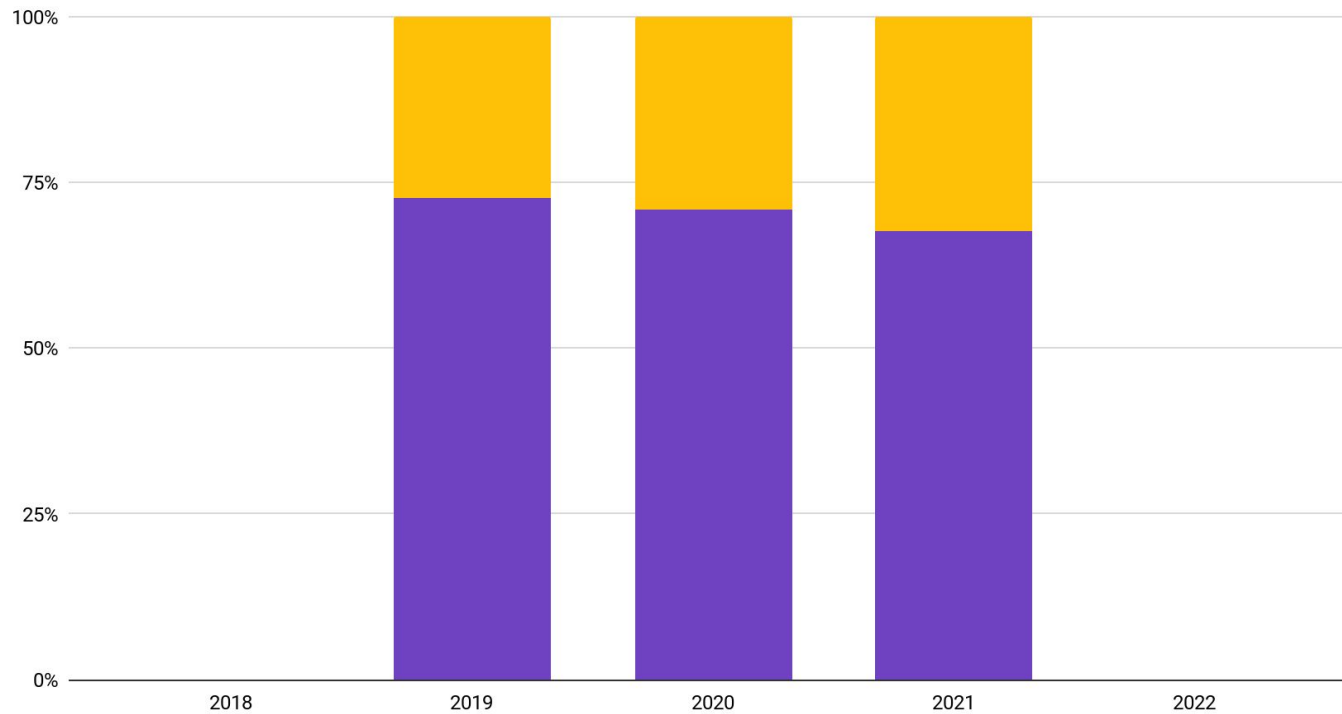
IMMATERIEELERFGOED.BE IN 2021

- 46.746 gebruikers (users)
- 143.602 paginabezoeken (views)
- jaarlijks gemiddeld 20% groei in het aantal paginabezoeken tussen 2018 en 2021
- gemiddelde lengte van een bezoeksessie per gebruiker: 1 minuut en 46 seconden



Data uit Google Analytics, 22/10/2022

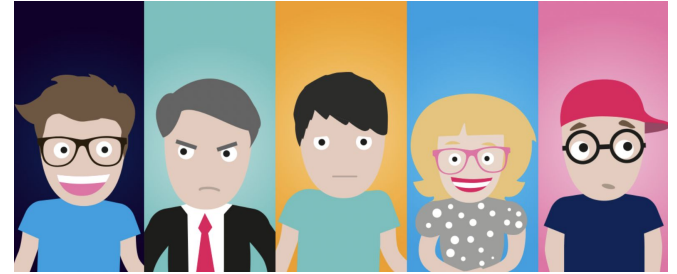
- Secties Toekomst geven, Kennis en Agenda. Exclusief meester-leerlingtrajecten
- Secties Immaterieel erfgoed en UiTinVlaanderen



ZIJN ONZE GEBRUIKERS TEVREDEN?

=> Nog niet duidelijk

=> Werk aan de winkel!



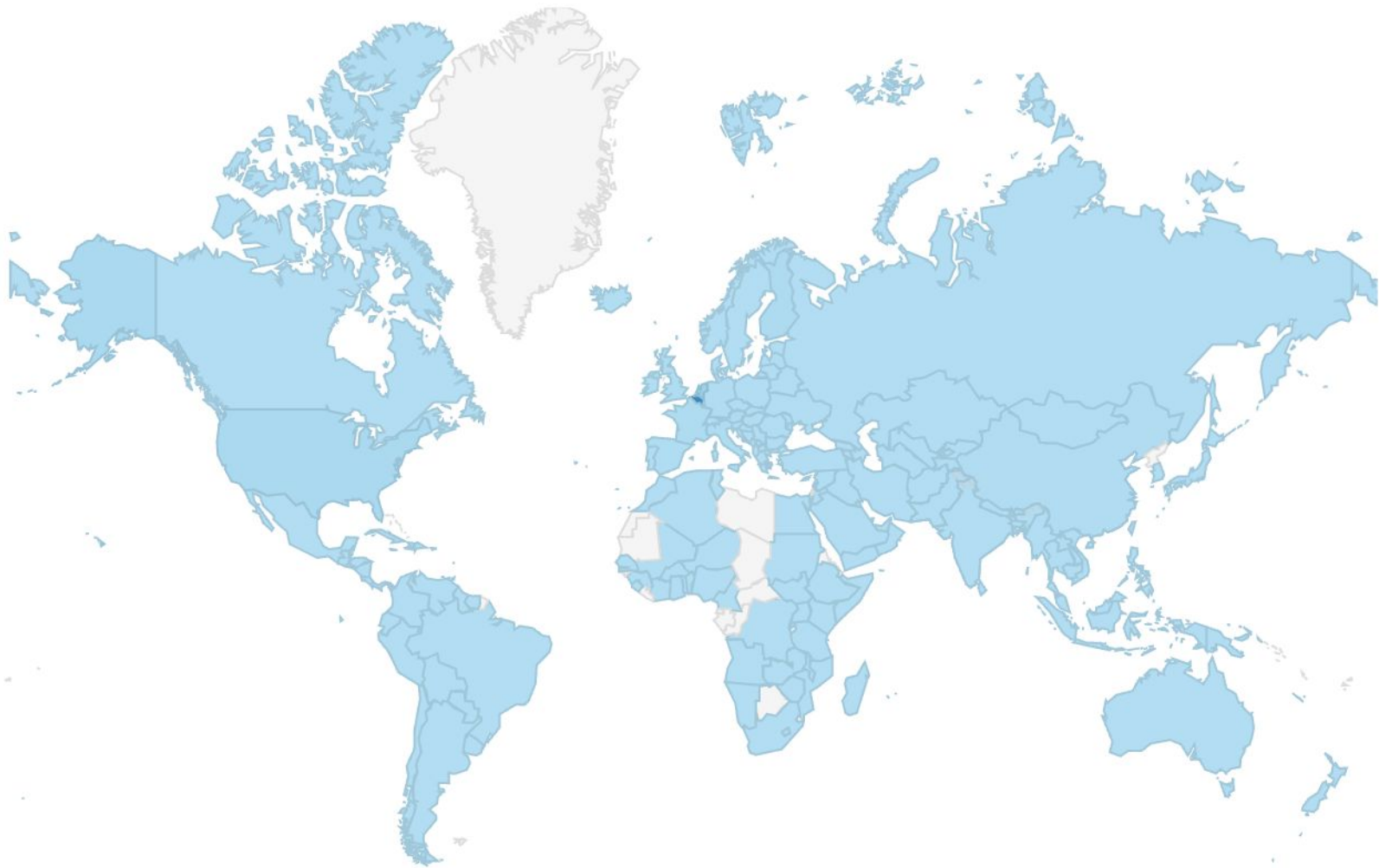
- Feedback via e-mail, telefoon en tijdens meetings
 - Problemen worden bijgehouden in een issue tracker, dit heeft een directe impact bij het samenstellen van bundels ontwikkeling-tickets voor onze webdeveloper Onlyhumans
- Gebruikersonderzoek met focus op het consumeren van informatie over immaterieel erfgoedpraktijken op immaterieelerfgoed.be start eind dit jaar.

=> Meer informatie in 2023

WIE ZIJN DE GEBRUIKERS VAN IMMATERIEELERFGOED.BE?

- Geïnteresseerden
- Beoefenaars
- Familie en vrienden van de beoefenaars
- Organisatoren
- Ambachtsmannen en -vrouwen
- (inter)nationale onderzoekers; academici, studenten, e.a.
- Professionals en vrijwilligers uit de erfgoed- en brede cultuursector
- Gemeente- en stadspersoneel
- Communicatie, sales en marketing personeel van ondernemingen
- ...





OVER DE PRODUCTIE VAN INHOUD OVER IMMATERIEEL ERFGOED, BORGINGSACTIES, MEESTER-LEERLINGTRAJECTEN



OP ZOEK NAAR DE MAGIC HANDSHAKE TUSSEN INFO PRODUCENT EN CONSUMENT

- de inzender is tevreden met de informatie die hij/zij deelt
- de bezoeker is tevreden met de informatie hij/zij vindt

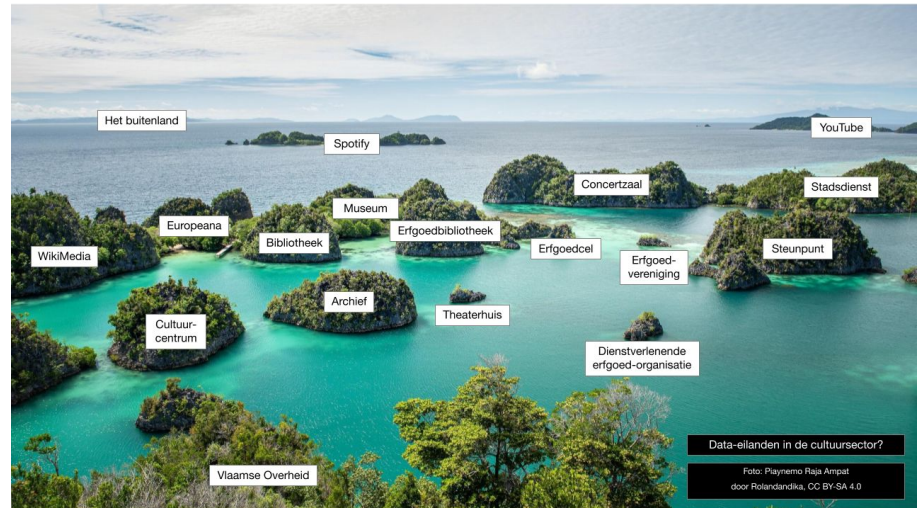
DATA-INTEGRATIE EN IMMATERIEELERFGOED.BE

Beleid, coördinatie, communicatie met potentiële partners

Bestaande integratie UiTinVlaanderen op immaterieelerfgoed.be

Andere leads:

- Een digitale basisinfrastructuur voor de duurzame omgang met digitale collecties
- De opvolger(s) v.d. erfgoedatabanken
- Virtueel Museum van Vlaanderen
- ErfgoedApp FARO
- Toerisme Vlaanderen
- Vlaams Centrum voor Agro- en Visserijmarketing (VLAM)
- Lokale, bovenlokale en landelijke erfgoedorganisaties
- Europeana
- ...



BEVRAGING DATA-INTEGRATIE IMMATERIEEL ERFGOED.BE IN DE IMMATERIEEL ERFGOED SECTOR

4 juni 2021

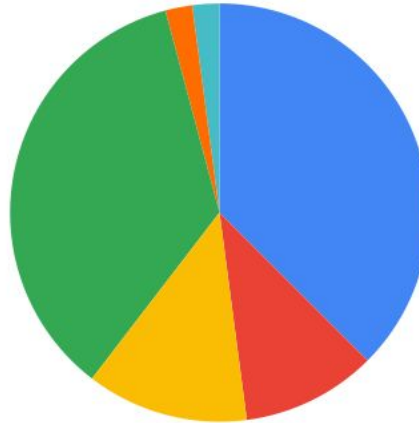
Doel van de bevraging:

Uitzoeken in welke mate organisaties nood hebben aan data-integratie en API-toegang tot de **erfgoedpraktijken**, **borgingsacties** en **nieuws** uit immaterieelerfgoed.be's databank.

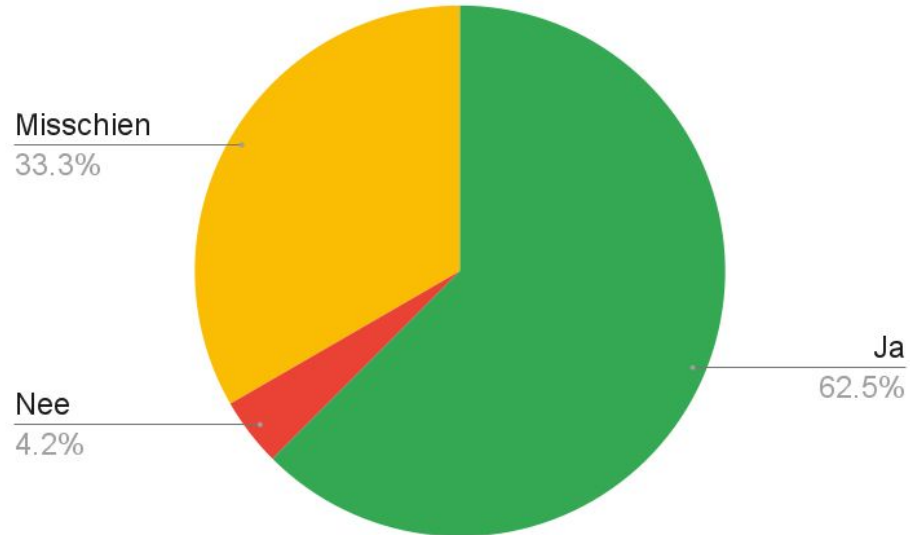


Soorten organisaties die geantwoord hebben op de bevraging

- Museum
- Andere
- Landelijke dienstverlenende organisatie
- Erfgoedcel of Erfgoed-convenant
- Erfgoedvereniging
- Archief



Vraag 1: Zie je meerwaarde in het creëren van koppelingen tussen enerzijds de activiteiten/objecten in de databank(en) van jouw organisatie en anderzijds de erfgoedpraktijken, borgingsacties en/of nieuwsberichten in het platform immaterieelerfgoed.be?



Vraag 2: Kan je specifieke gegevens benoemen, waarvan je denkt dat ze een meerwaarde kunnen bieden na koppeling tussen de activiteiten/objecten in de databank(en) van jouw organisatie en het platform immaterieelerfgoed.be?

=>

- 1. fotografie en video**
- 2. locatiedata en regio-gebonden locatiedata**
- 3. immaterieel erfgoed trefwoorden/tagging**
- 4. borgingsacties**
- 5. methodieken; borging, onderzoek, onderwijs en andere**

Vraag 3: Kan je één of meerdere hypothetische gebruiksvoorbeelden (use cases) bedenken van een digitale integratie tussen jouw organisatie en het platform immaterieelerfgoed.be? =>

1. **relaties tussen objecten en erfgoedpraktijken zichtbaar maken**

vbn.: op eigen website en in Adlib

- noot 1: de communicatie-richting (Db A => Db B, Db A <= Db B) is niet
- altijd expliciet beschreven in de antwoorden
- noot 2: de gewenste uitwisselingsstandaarden zijn niet expliciet beschreven in de antwoorden

2. import en/of export (via API of manueel) van **foto's en video's** met voldoende gebruiksrechten en metadata

3. een **kaart met erfgoedpraktijken in eigen regio** op eigen website, al dan niet gefilterd op specifieke onderwerpen zoals vakmanschap, processies, dieren, eten en andere

4. koppeling, import en/of export van **erfgoedpraktijken uit een bepaalde regio**

5. **kennis rond borgen delen** - inhoud aanvullen/verrijken met borgingsacties - borgingsacties uit een specifieke regio weergeven - koppelingen maken tussen borgingsacties en immaterieel erfgoed inhoud - borgingstechnieken presenteren - oproepen tot borgingsactie

Vraag 4: Welke belemmeringen moeten weggewerkt worden, voordat data-koppelingen tussen jouw organisatie's databank(en) en het platform immaterieelerfgoed.be in de praktijk mogelijk worden?

=>

1. gebrek aan **budget, personeel en tijd**
2. gebrek aan **technische kennis**: theoretisch en praktisch
3. gebrek aan **kennis rond wet- en regelgeving**:
 - auteursrechten en gebruiksrechten, toepassing hiervan
 - privacybeleid op platforms
 - GDPR
4. onduidelijkheid over **uitwisselingsstandaarden en best practices** - bvb. het gebruik van JASON-LD of OAI-PMH
5. gebrek aan **standaarden** voor het documenteren van immaterieel erfgoed - o.a. datamodellen, mapping en datanormalisatie



8 VRAGEN OM HET RONDETAFELGESPREK TE STIMULEREN

Gelieve te surfen naar:

<https://forms.gle/whXS6DeuFxygpsGm7>

BEDANKT!



WERKPLAATS
IMMATERIEEL
ERFGOED