

**Nieuwe ontwikkelingen en kansen:
'Immaterieel erfgoed transformeren in data. Naar een
datamodel voor het registreren van immaterieel
erfgoed in collectiemanagementsystemen'**

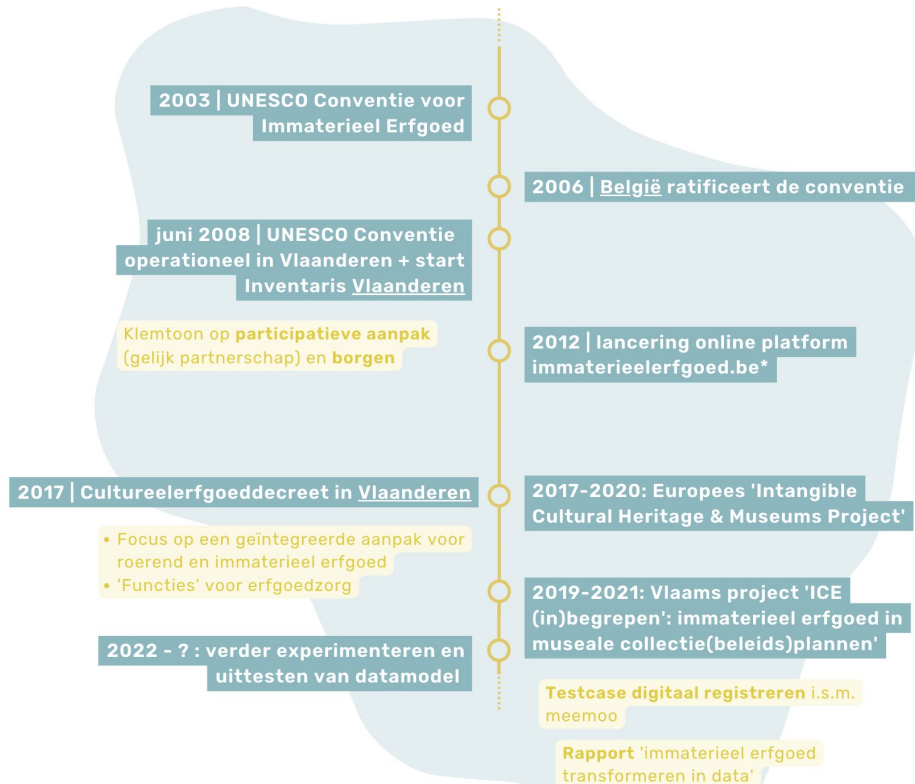
Shana Van Hauwermeiren, Bert Lemmens - Werkplaats immaterieel erfgoed
Rony Vissers, Bart Magnus - meemoo



WERKPLAATS
IMMATERIEEL
ERFGOED

WAAROM IMMATERIEEL ERFGOED REGISTREREN?

WAAROM IMMATERIEEL ERFGOED REGISTREREN?





IMMATERIEEL ERFGOED: NOOD AAN INTEGRATIE IN COLLECTIEBELEID

- **Collectie(beleids)plan** = basisdocument dat aanpak en werking rond de collectie van een collectiebeherende organisatie bevat
- ! immaterieel erfgoed \neq collectie

IMMATERIEEL ERFGOED: NOOD AAN INTEGRATIE IN COLLECTIEBELEID

- **Collectie(beleids)plan** = basisdocument dat aanpak en werking rond de collectie van een collectiebeherende organisatie bevat
- ! immaterieel erfgoed \neq collectie

Wat kan deze stap voor collectiebeheerders makkelijker maken?

→ toekennen van een bepaalde **status** aan immaterieel-erfgoedpraktijken (of breder: immaterieel erfgoed) binnen de collectiedata

→ uitgangspunt voor immaterieel-erfgoedwerking KAN een **immaterieel-erfgoedpraktijk** zijn i.p.v. collectiestuk

IMMATERIEEL ERFGOED: NOOD AAN INTEGRATIE IN COLLECTIEBELEID

- **Collectie(beleids)plan** = basisdocument dat aanpak en werking rond de collectie van een collectiebeherende organisatie bevat
- ! immaterieel erfgoed \neq collectie

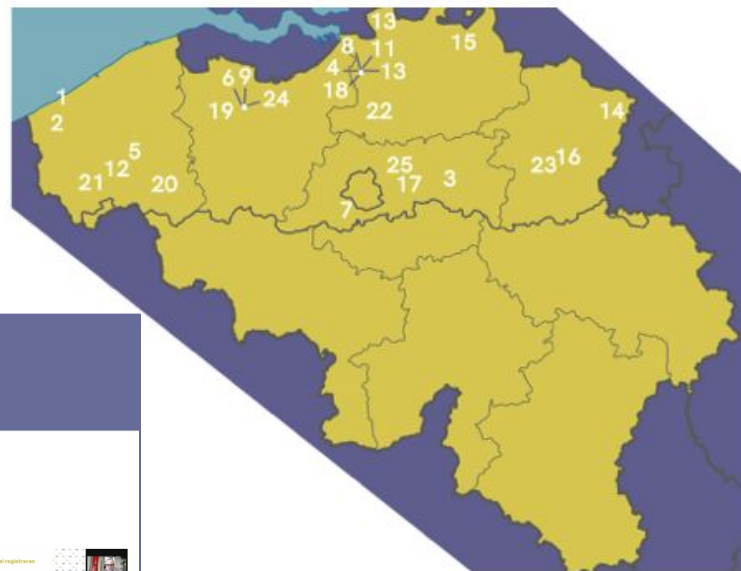
Wat kan deze stap voor collectiebeheerders makkelijker maken?

→ toekennen van een bepaalde **status** aan immaterieel-erfgoedpraktijken (of breder: immaterieel erfgoed) binnen de collectiedata

→ uitgangspunt voor immaterieel-erfgoedwerking KAN een **immaterieel-erfgoedpraktijk** zijn i.p.v. collectiestuk

De instrumenten, maar ook standaarden en afspraken, om immaterieel erfgoed te identificeren zijn momenteel echter nog niet voorhanden.

IMMATERIEEL ERFGOED: NOOD AAN INTEGRATIE IN COLLECTIEBELEID



DE 4 PROEFTUINMUSEA

Hof van Busleyden, het Jenevermuseum, Huis van Alijn en M Leuven trokken hun stoute schoenen aan en openden hun deuren als experimentele proeftuinen. Elk proeftuinmuseum nam een andere uitdaging met beide handen vast en deelden hun vragen, ideeën en drempels met de collega's uit het Lerend Netwerk.

Neem via de knoppen hieronder een kijkje naar hun ervaringen en bevindingen!



PROEFTUIN JENEVERMUSEUM

PROEFTUIN HOF VAN BUSLEYDEN

Museum
Leuven



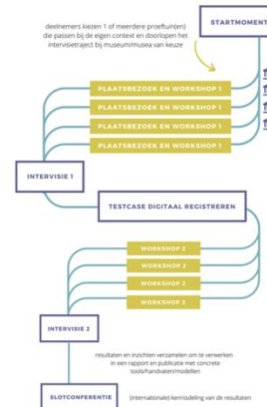
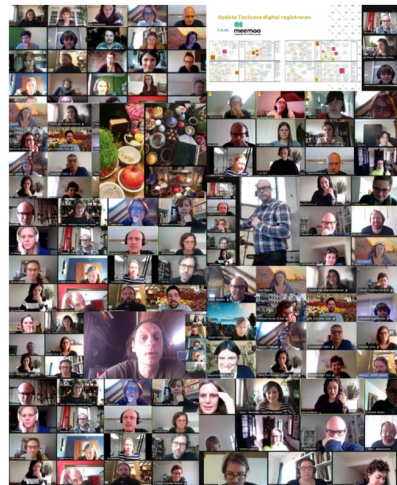
PROEFTUIN MUSEUM M LEUVEN

PROEFTUIN HUIS VAN ALIJN

<https://immaterieelerfgoed.be/nl/kennis/collectieplanning>

Plans for the future: ICH included in museums

A pilot project on integrating living heritage in museum's collection planning and management





REGISTREREN VAN IMMATERIEEL ERFGOED: UITDAGINGEN

De **vraagstukken rond het opnemen van informatie** over immaterieel-erfgoedpraktijken in collectiedata, zijn **divers**:

1. Om een immaterieel-erfgoedpraktijk te kunnen omschrijven in zijn **veelzijdigheid** en met aandacht voor de **dynamiek** ervan, dient er méér te kunnen worden geregistreerd dan enkel de gerelateerde collectie-items en documentatie.



REGISTREREN VAN IMMATERIEEL ERFGOED: UITDAGINGEN

De **vraagstukken rond het opnemen van informatie** over immaterieel-erfgoedpraktijken in collectiedata, zijn **divers**:

1. Om een immaterieel-erfgoedpraktijk te kunnen omschrijven in zijn **veelzijdigheid** en met aandacht voor de **dynamiek** ervan, dient er méér te kunnen worden geregistreerd dan enkel de gerelateerde collectie-items en documentatie.
2. De nodige **kruisverbanden** kunnen niet gelegd worden in systemen die vandaag gebruikt worden door collectiebeheerders.



REGISTREREN VAN IMMATERIEEL ERFGOED: UITDAGINGEN

De **vraagstukken rond het opnemen van informatie** over immaterieel-erfgoedpraktijken in collectiedata, zijn **divers**:

1. Om een immaterieel-erfgoedpraktijk te kunnen omschrijven in zijn **veelzijdigheid** en met aandacht voor de **dynamiek** ervan, dient er méér te kunnen worden geregistreerd dan enkel de gerelateerde collectie-items en documentatie.
2. De nodige **kruisverbanden** kunnen niet gelegd worden in systemen die vandaag gebruikt worden door collectiebeheerders.
3. De beschikbare **terminologie** binnen collectiebeheersystemen kent **vandaag ook nog geen vertaalslag op maat** van concepten die binnen het immaterieel-erfgoedjargon gehanteerd worden.

REGISTREREN VAN IMMATERIEEL ERFGOED: UITDAGINGEN

Gevolgen?

- **Versnippering** en **verlies** van de informatie
- **Accumulatie** van verschillende types **media en dragers**

→ Uit **kwalitatieve bevraging** bij landelijk en regionaal ingedeelde musea in Vlaanderen kwam de **nood** naar voren om bestaande **issues** te interpreteren op **technisch niveau**.

REGISTREREN VAN IMMATERIEEL ERFGOED: TESTCASE DIGITAAL REGISTREREN

'Testcase digitaal registreren' i.s.m. meemoo

→ Wat initieel startte als een *mapping* van de verschillende vragen werd een **reeks van 3 workshops**.

Doelstellingen:

1. **Testen van de bruikbaarheid van bestaande registratiestandaarden** m.b.t. het registreren van immaterieel erfgoed als 'collectie-item'.
2. **Proberen ontwerpen van een nieuw of aangepast datamodel** dat de nieuwe/aan immaterieel erfgoed aangepaste elementen kan bevatten.

REGISTREREN VAN IMMATERIEEL ERFGOED: RAPPORT

Rapport & resultaten:

- **Blauwdruk** van een nieuw OSLO-datamodel in drie versies, vormgegeven o.b.v. de specificaties en eigenheden van immaterieel erfgoed
- **13 proofs of concept** (eerste in Vlaanderen - en daarbuiten?)
- **Registratiehandleiding** met voor de verschillende informatie-eenheden **concrete invoerregels**
- **Beleidsaanbevelingen**



REGISTREREN MET IMMATERIEEL ERFGOED- BEOEFENAARS

BELEIDSAANBEVELINGEN

→ een visie op het samenwerken met immaterieel-erfgoed gemeenschap(en)

→ een visie op het verbinden van collectieobjecten met immaterieel-erfgoedpraktijken

>>> SPECTRUM-procedures

>>> UNESCO *Ethical Principles for Safeguarding Intangible Cultural Heritage*

Het beleid van de collectieheerder dient dus stil te staan bij de volgende vragen:

- *In welke omstandigheden verzamel je informatie over een praktijk?*
- *Onder welke voorwaarden associeer je een collectiestuk met een praktijk? M.a.w. wanneer is een associatie tussen een collectiestuk en een immaterieel-erfgoedpraktijk substantieel genoeg voor je instelling om die associatie ook echt te documenteren?*
- *Wie is bevoegd om een collectiestuk te associëren met een praktijk?*
- *Hoe lang en in welke vorm wordt informatie over het verband met een praktijk bewaard?*
- *Is er contact gezocht met de erfgoedgemeenschap die de betrokken Items en Thema's 'draagt' en geïnformeerde toestemming of verdere betrokkenheid gerealiseerd?*

REGISTREREN MET IMMATERIEEL ERFGOED- BEOEFENAARS

5 MINIMALE VEREISTEN

MINIMALE VEREISTE 1: REGISTREER PARTICIPATIEF

MINIMALE VEREISTE 2: INVENTARISEER GEASSOCIEERDE PRAKTIJKEN

MINIMALE VEREISTE 3: ONDERSCHIED COLLECTIESTUKKEN GEBRUIKT IN PRAKTIJKEN EN COLLECTIESTUKKEN DIE PRAKTIJKEN DOCUMENTEREN

MINIMALE VEREISTE 4: SITUEER PRAKTIJKEN EN HUN VERSCHILLENDE UITINGEN IN TIJD EN RUIMTE

MINIMALE VEREISTE 5: DOCUMENTEER DE VERSCHILLENDE VOORSTELLINGEN VAN EEN PRAKTIJK

REGISTREREN MET IMMATERIEEL ERFGOED- BEOEFENAARS

MINIMALE VEREISTE 1: REGISTREER PARTICIPATIEF

Bij het opmaken van het beleid ga je **participatief** aan de slag:

- je geeft de (mogelijke) **je geeft de betrokken beoefenaars van het immaterieel erfgoed in kwestie inzage en inzage en inspraak over hoe en wat** precies geregistreerd en gekoppeld kan worden aan de collectie(stukken)¹⁶
- je voorziet een stap in het opmaken van dit beleid om geïdentificeerde items en thema's te laten **valideren door de betrokken erfgoedgemeenschap**

Deze stap zorgt ervoor dat de registratie van immaterieel erfgoed gebeurt met **'prior and informed consent'**¹⁷ van de betrokken erfgoedgemeenschap.

Waarom is dit belangrijk?

Omdat deze eerste en belangrijke stap uitgaat van het **ethische principe dat 'de erfgoedgemeenschap zeggenschap heeft over haar eigen erfgoed'**. Als collectiebeheerder/collectieregistrator beschrijf je een praktijk waarvan de objecten, documenten, kennis en kunde veelal toebehoren aan een bepaalde gemeenschap/groep(en)/individu(en).

Omdat de betrokken erfgoedgemeenschap een **autoriteit** is op het vlak van de eigen praktijk en kan een toetsing aan de **expertise** vanuit de gemeenschap noodzakelijke informatie met zich meebrengen.

Omdat een **waardering** van dit immaterieel erfgoed enkel legitiem door de gemeenschap kan gebeuren, net als de contextualisering ervan.¹⁸

MINIMALE VEREISTE 2: INVENTARISEER GEASSOCIEERDE PRAKTIJKEN

Uit de diverse records van je collectiebeheersysteem kan je een volledige **lijst** samenstellen **van alle praktijken (of Items) waarmee collectiestukken verbonden zijn.**

Waarom is dit belangrijk?

Omdat je zo **verantwoording** kan **afleggen voor het verband** dat je legt tussen je collectie (stukken) en (een) bepaalde praktijk(en) (zie *Item* en *Thema*).

Omdat je zo door die lijst te delen andere collectiebeheerders, erfgoedbeoefenaars en -experten kan laten verwijzen naar de praktijken waarmee jouw collectie verbonden is.

IMMATERIEEL ERFGOED IN HET DIGITALE ECOSYSTEEM?

Er zijn nog verschillende uitdagingen:

- Collectiebeheersystemen nog niet afgestemd
- Vlaamse erfgoedbank?
- Immaterieel erfgoed als afterthought als het over databeheer gaat
- ...

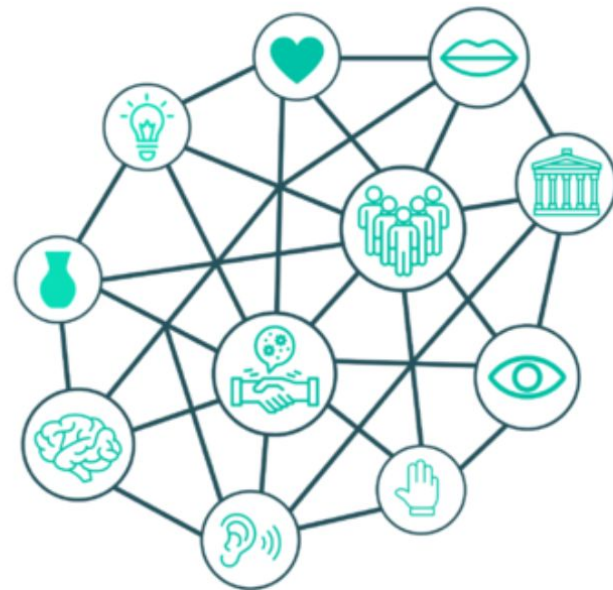
Hoe een praktijk beschrijven?

- wat? - dingen? ideeën? handelingen?
- verbanden? objecten? foto's? video?
- evoluties?
- procedures?
- systemen?

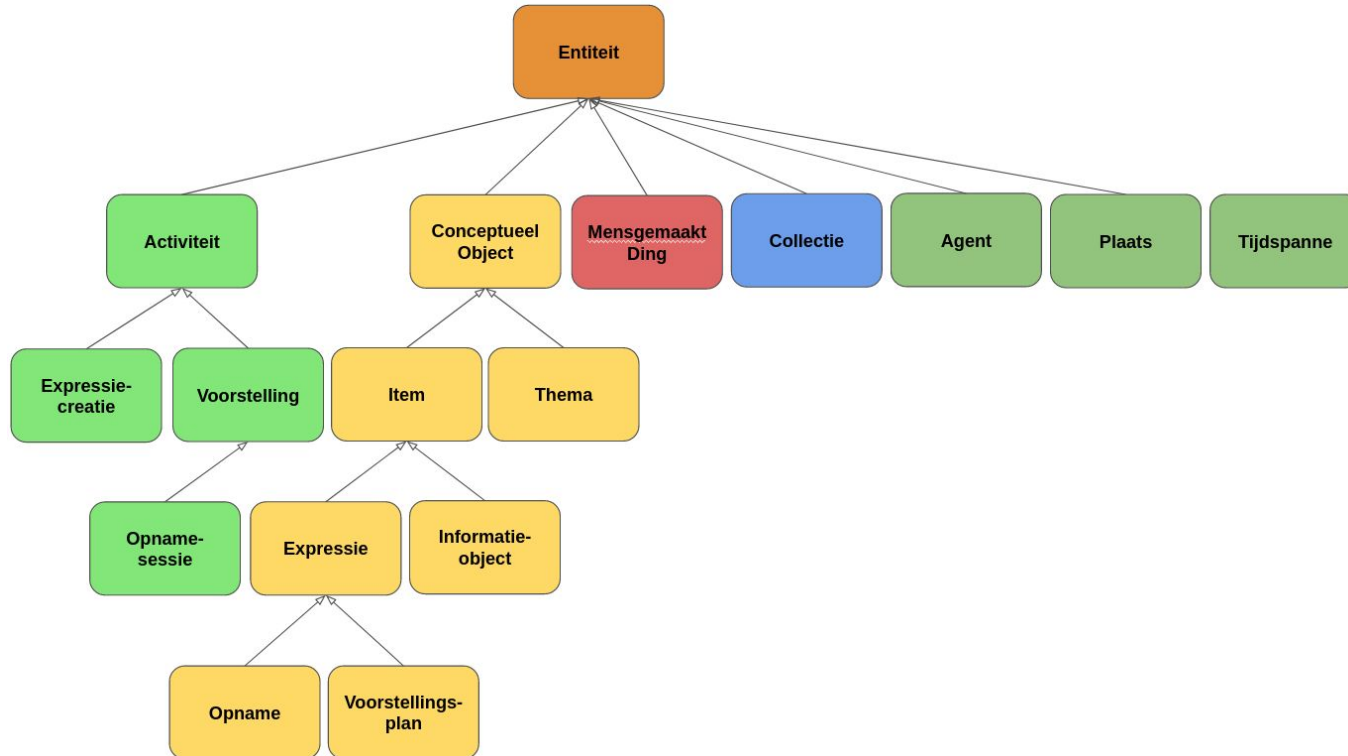
○ REGISTREREN VAN IMMATERIEEL ERFGOED: LINKED DATA?

> kan je praktijken 'beter' beschrijven als **netwerk**?

- koppeling object | praktijk | documentatie
- verschillende 'uitvoeringen' van een praktijk
- evolutie van praktijken
- machine-leesbare informatie

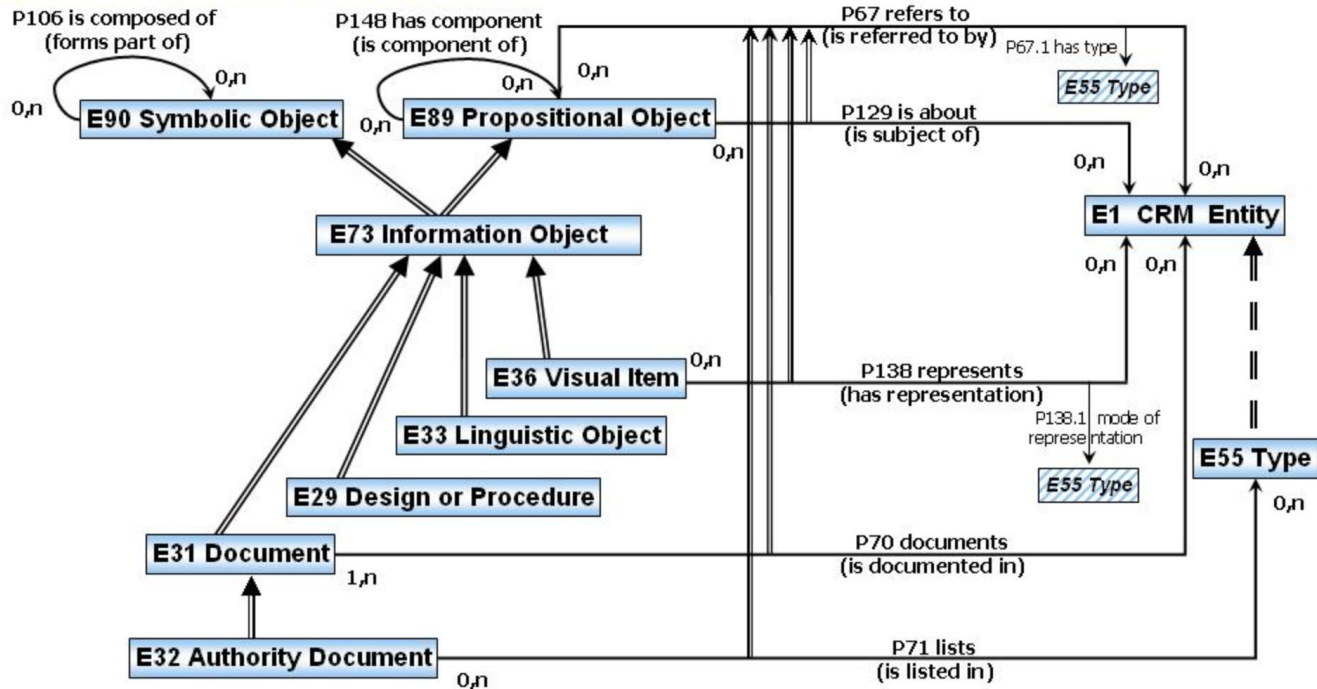


REGISTREREN VAN IMMATERIEEL ERFGOED: VOCABULARIUM

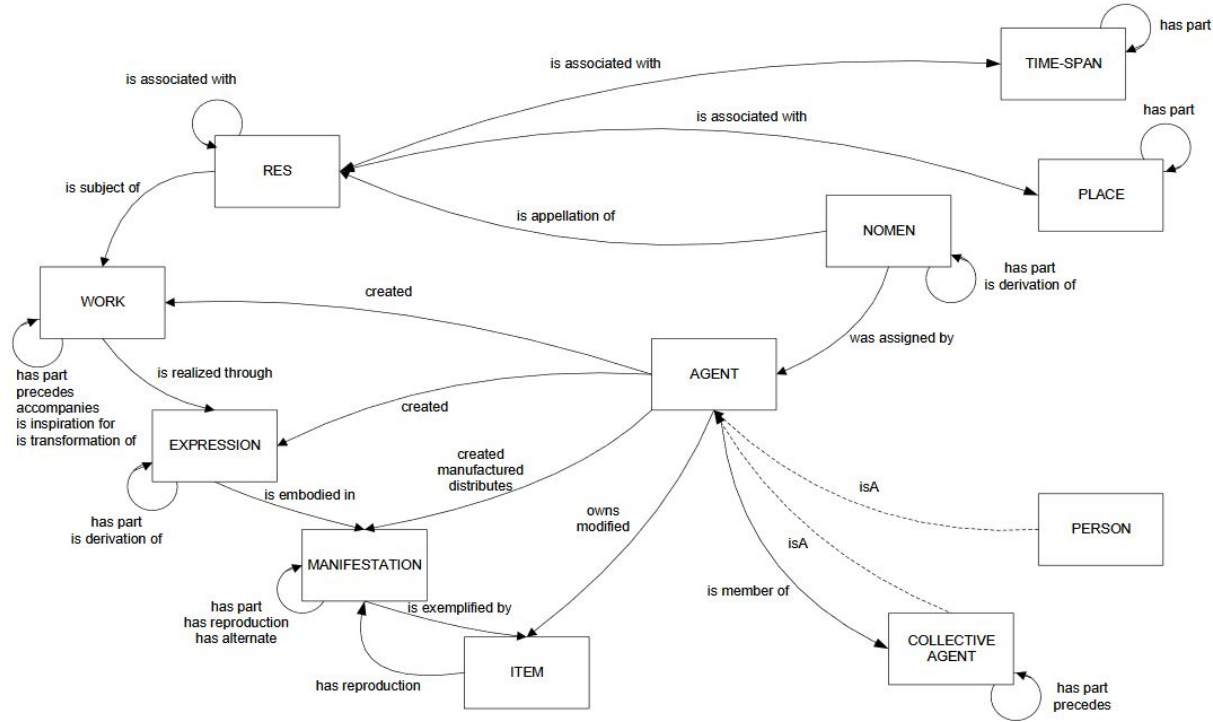


REGISTREREN VAN IMMATERIEEL ERFGOED: MODELLEN | CIDOC CRM

DOCUMENTATION and REFERENCES



REGISTREREN VAN IMMATERIEEL ERFGOED: MODELLEN | IFLA LRM



REGISTREREN VAN IMMATERIEEL ERFGOED: MODELLEN | OSLO CULTUREEL ERFGOED

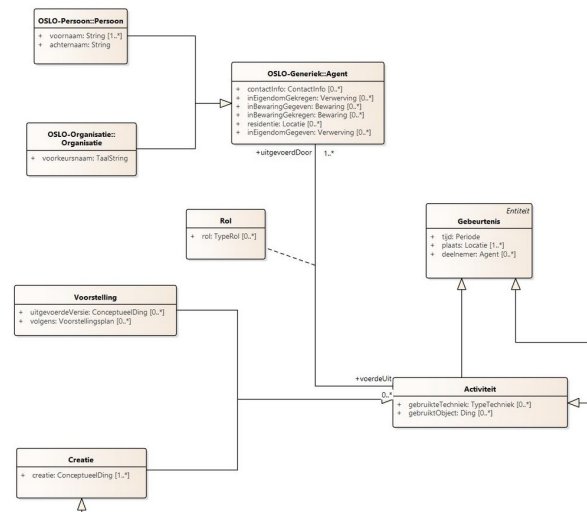
Doel

- uitwisselen van informatie over cultureel erfgoed
- datastromen rond (digitale) collecties semantisch te modelleren
- structuur van de data te standaardiseren
- op basis van internationale standaarden

OSLO <https://www.vlaanderen.be/digitaal-vlaanderen/onz-oplossingen/oslo>

OSLO https://www.projectcest.be/wiki/Publicatie:OSLO_Cultureel_Erfgoed

Wegwijs OSLO: https://www.projectcest.be/wiki/Publicatie:Wegwijs_in_OSLO



In dit document wordt correct gebruik van de volgende entiteiten toegelicht:

[| Activiteit](#) | [Agent](#) | [Bewaring](#) | [Classificatie](#) | [Conceptie](#) | [Conceptueel Ding](#) | [Conditiebeoordeling](#) | [Creatie](#) | [Curatie](#) | [Ding](#) | [Entiteit](#) | [Expressie Creatie](#) | [Gebeurtenis](#) | [Gecureerde Collectie](#) | [Informatie Object](#) | [Materieel Ding](#) | [Mensgemaakt Kenmerk](#) | [Mensgemaakt Object](#) | [Meting](#) | [Opname](#) | [Opnamesessie](#) | [Opnamewerk](#) | [Organisatie](#) | [Persoon](#) | [Productie](#) | [Publicatie](#) | [Publicatie Expressie](#) | [Publicatiewerk](#) | [Rol](#) | [Temporele Entiteit](#) | [Toekenning](#) | [Toevoeging_Deel](#) | [Verhuis](#) | [Vernietiging](#) | [Verwerving](#) | [Verwijdering_Deel](#) | [Voorstelling](#) | [Voorstellingsplan](#) | [Werk](#) | [Wijziging](#) | [Zelfstandige Expressie](#) |

In dit document worden de volgende datatypes toegelicht:

[| Adresvoorstelling](#) | [Beschrijving](#) | [Conditie](#) | [Contactinfo](#) | [Dimensie](#) | [Getal](#) | [Identifier](#) | [Locatie](#) | [Periode](#) | [Standaard Eenheid](#) | [Waarde](#) |

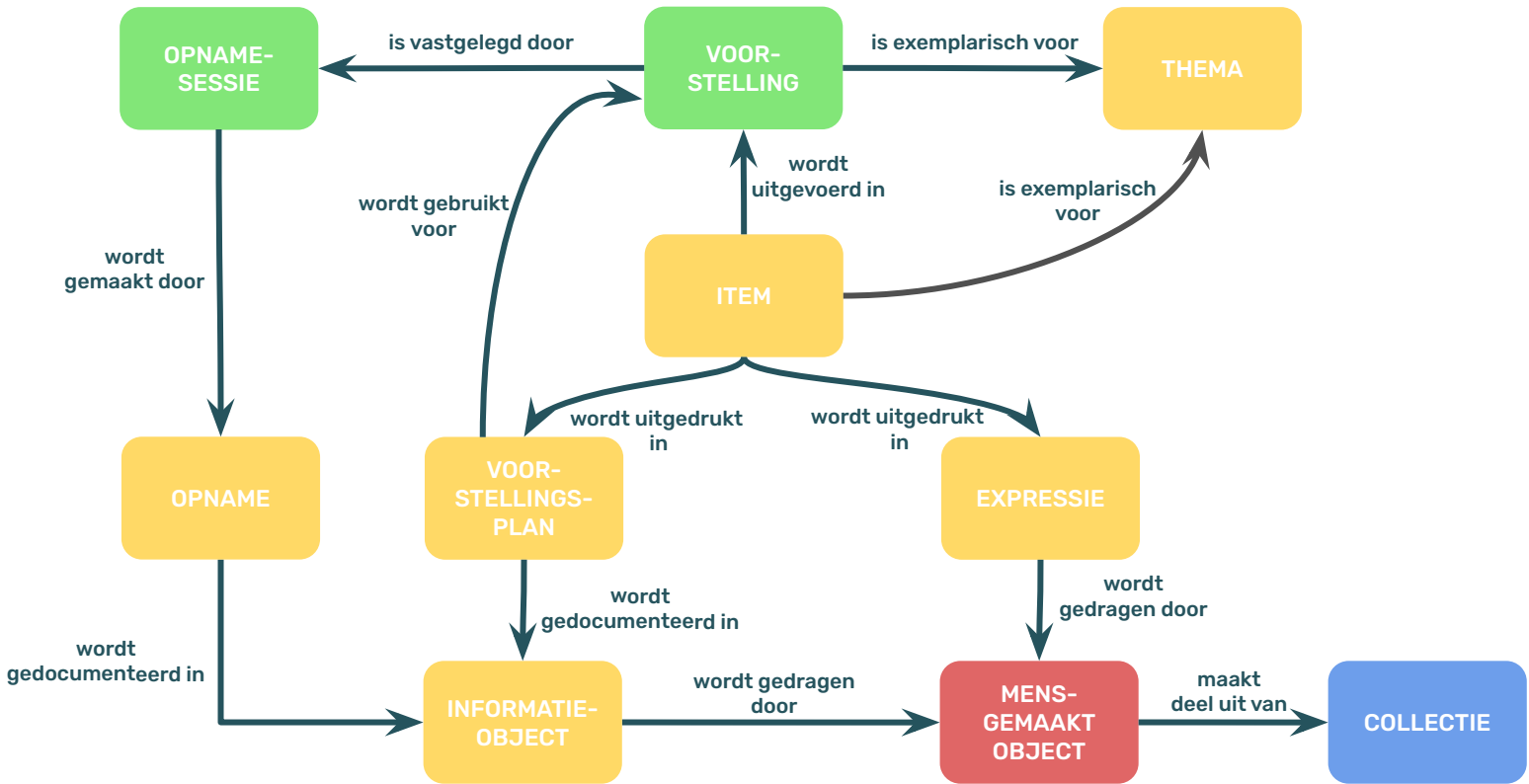
REGISTREREN VAN IMMATERIEEL ERFGOED: MODELLEN | WIKIDATA

The screenshot shows the Wikipedia page for 'Wiki Loves Living Heritage'. The page title is 'Wiki Loves Living Heritage' and the main heading is 'Wiki Loves Living Heritage photo contest in Finland'. The page features a colorful collage of photos and text. The date '2023-05-09-2023-09-10' is displayed. The page includes a 'Welcome to Wiki Loves Living Heritage!' section and a paragraph about the 20th anniversary of the UNESCO 2003 Convention for the Safeguarding of the Intangible Cultural Heritage. The page is in English and has a search bar at the top right.

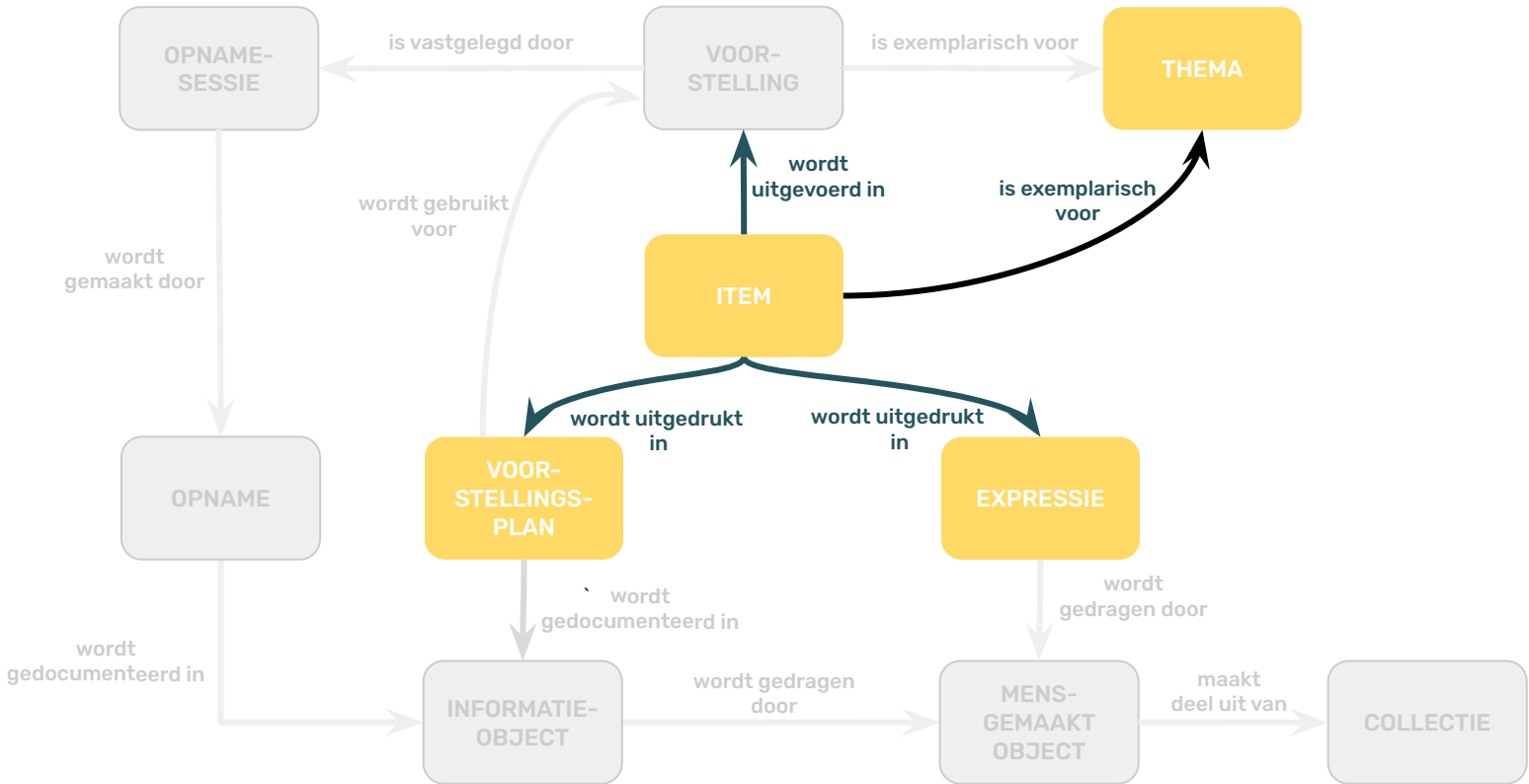
Data to import for an element [\[edit \]](#)

- **label** – the name of the element, the best-known title. Add it in all languages that you know and in English. Providing the English label is necessary to allow translating it to other languages. See the recommendations about writing the labels.
- **description** – the description is not a sentence but a passage without a full stop at the end. Providing the English description is necessary to allow translating it to other languages.
- **aliases** – Add alternative names as aliases, in the corresponding language.
- **instance of (P31)** – Choose the type or heritage element in question. Do not use *intangible cultural heritage* (Q59544), but the most precise type you can find in Wikidata for the element. You can also create it, if you are confident a proper one does not exist. Use the keywords and categories of the inventory as an inspiration. Ideally, the type is hierarchically related to *intangible cultural heritage* (Q59544), but this is not always the case. See more about *keywords*.
- **subclass of (P279)** – Sometimes it is useful to add the heritage element to a hierarchy of elements, such as in the case of a local variant of a tradition. You can also create subclasses to the element you are adding. See the section about *subclasses* for additional information. Do not use *intangible cultural heritage* (Q59544) here either.
- **intangible cultural heritage status (P3259)** – Use the inventory item as the value. Add also the following qualifiers:
 - **country (P17)** – The country that has included the element in the inventory.
 - **operating area (P2541)** – If the inventory is subnational. Add both.
 - **start time (P580)** – The year or date when the element was added to the inventory.
 - **title (P1476)** – Add all the titles in the different languages that have been used in the inventory.
 - **inventory number (P217)** – If the inventory has an ID for the element, but it does not have a property in Wikidata.
 - **described at URL (P973)** – Although this is repetition, this clearly associates the web page of the heritage element to the designation. Language cannot be expressed, so one needs to pick one of the languages, English preferred. Adding the information here is experimental.
 - The source statement may also have the same url as *reference URL* (P854), see the section below.
- **described at URL (P973)** – The page of the element in the inventory website. For all of the language versions, add the following qualifiers:
 - **language of work or name (P407)** – The language of the page
 - **title (P1476)** – The title of the page (and the element) in the language
- **The possible ID** in an inventory or list, such as *UNESCO ICH ID* (P10221).
- **maintained by WikiProject (P6104)**: WikiProject Intangible Cultural Heritage (Q112898263)

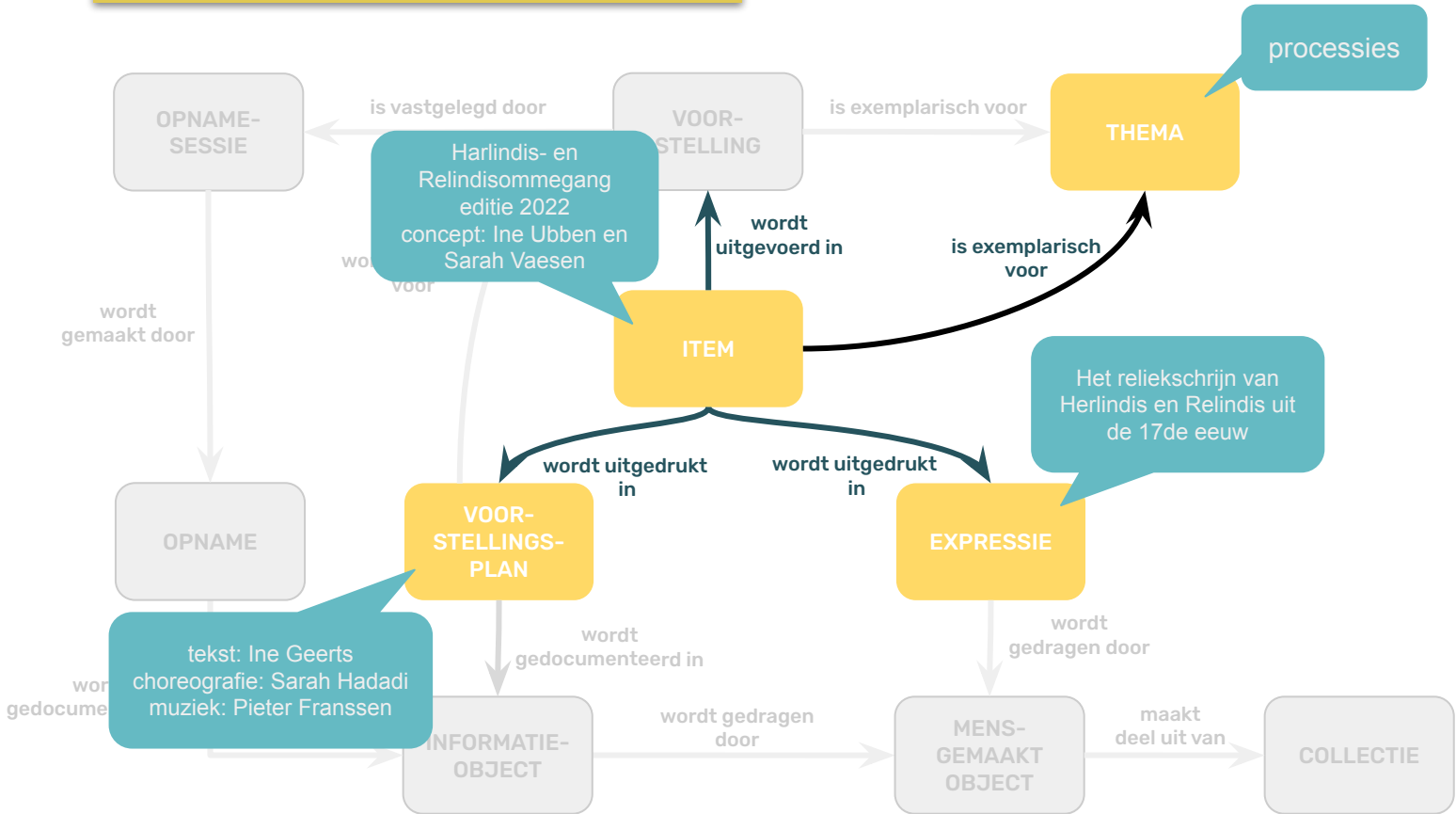
APPLICATIEPROFIEL: BASISMODEL



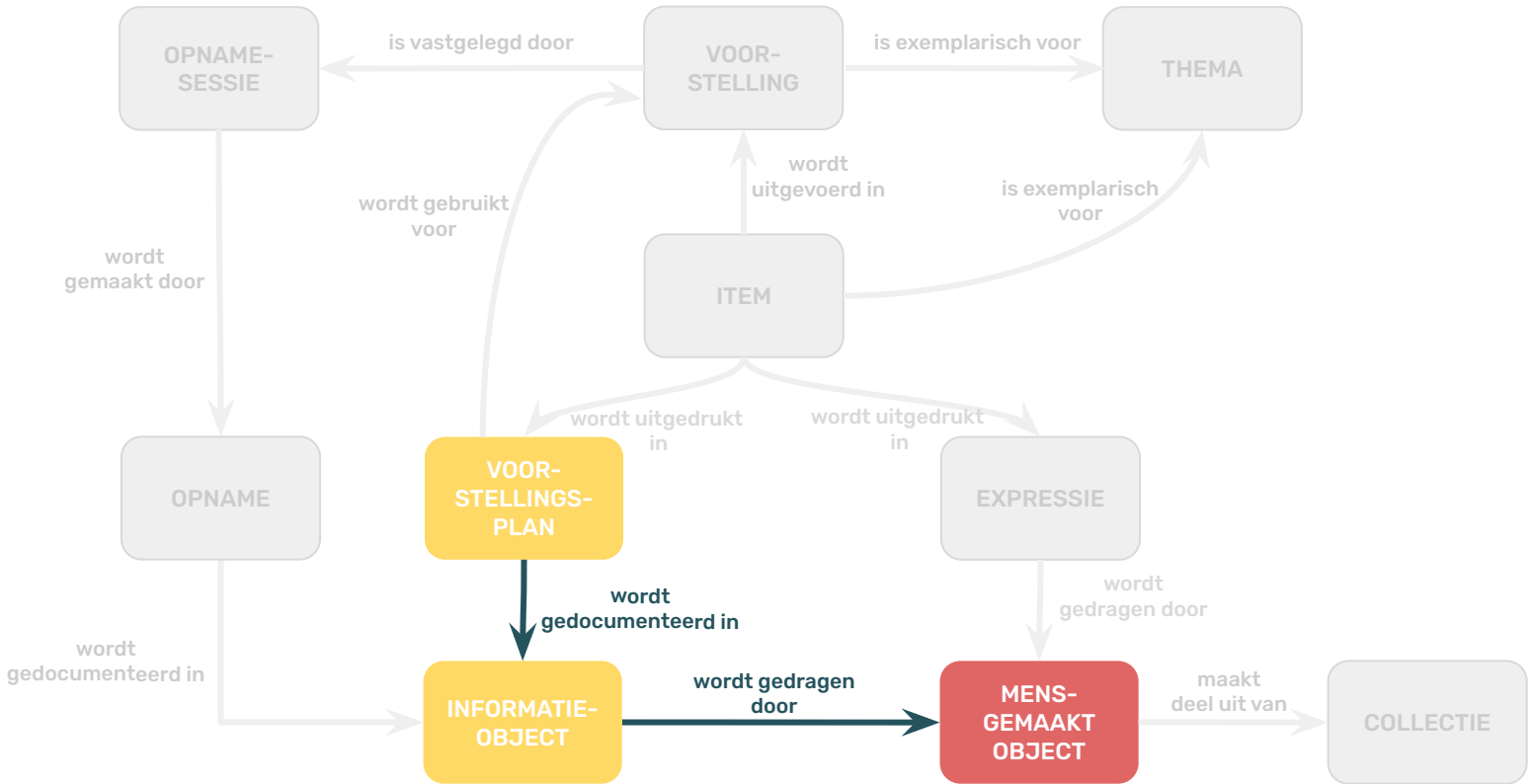
APPLICATIEPROFIEL: THEMA / ITEM / EXPRESSIE



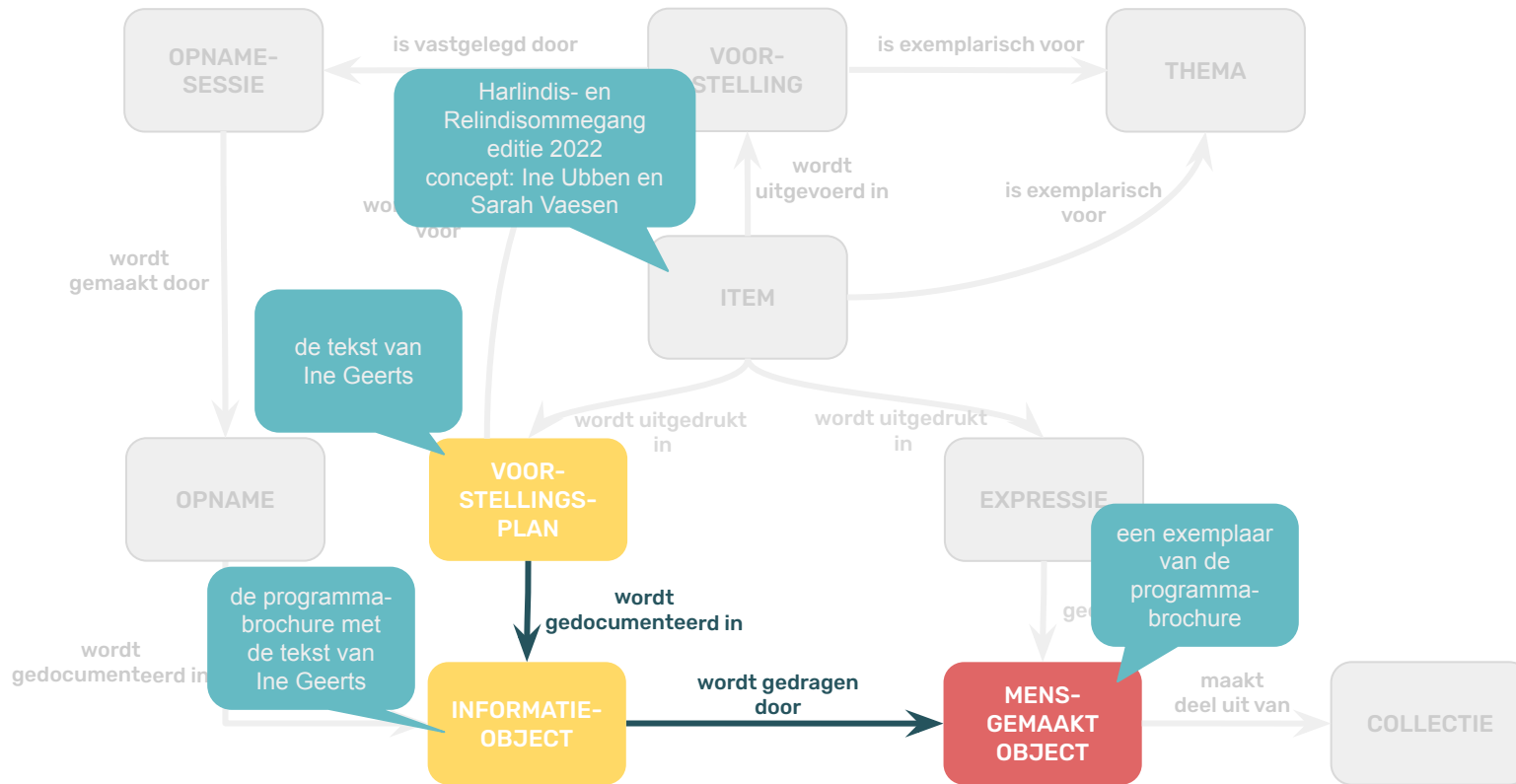
APPLICATIEPROFIEL: THEMA / ITEM / EXPRESSIE



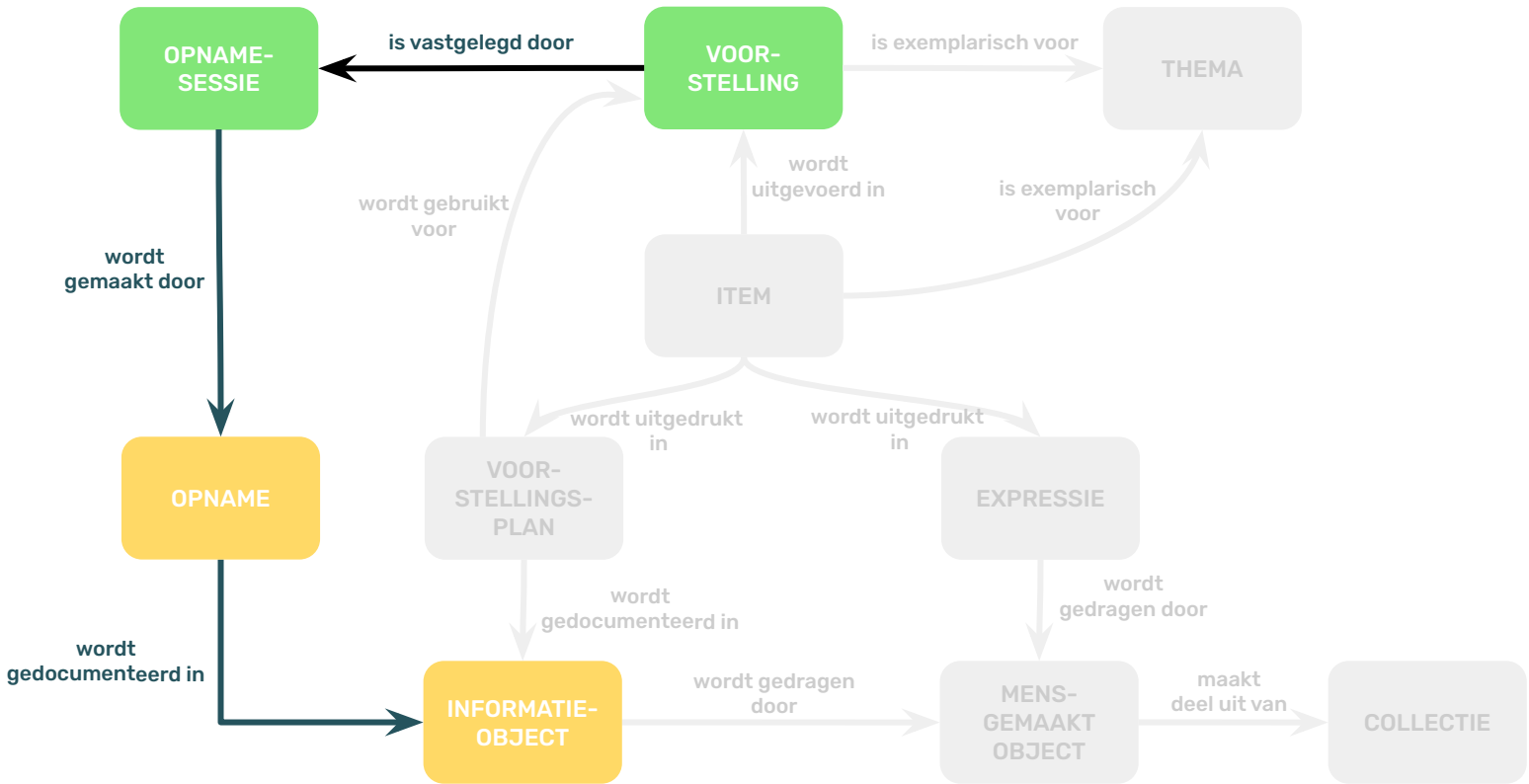
APPLICATIEPROFIEL: INFORMATIE OBJECT / MENSGEMAAKT OBJECT



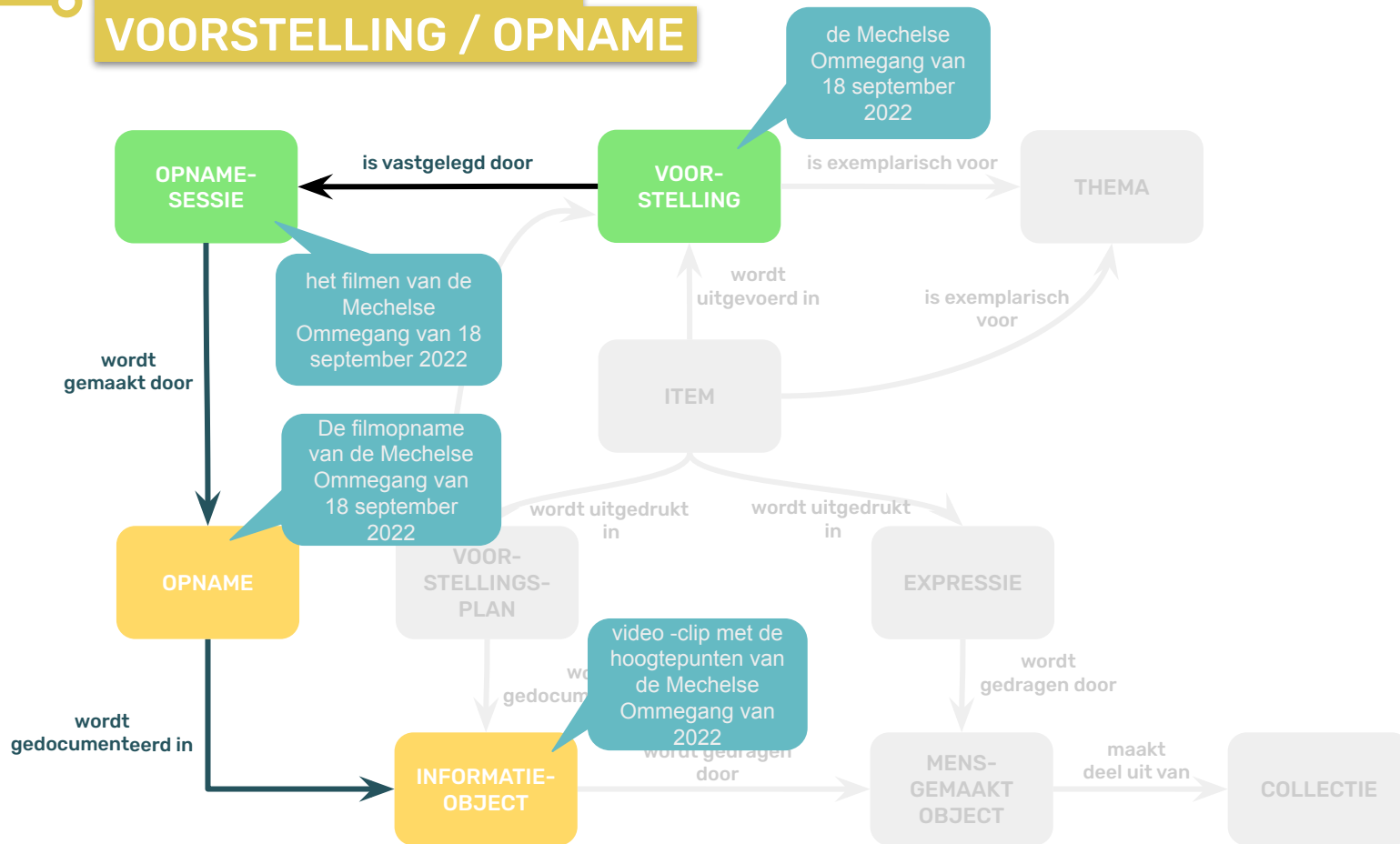
APPLICATIEPROFIEL: INFORMATIE OBJECT / MENSGEMAAKT OBJECT



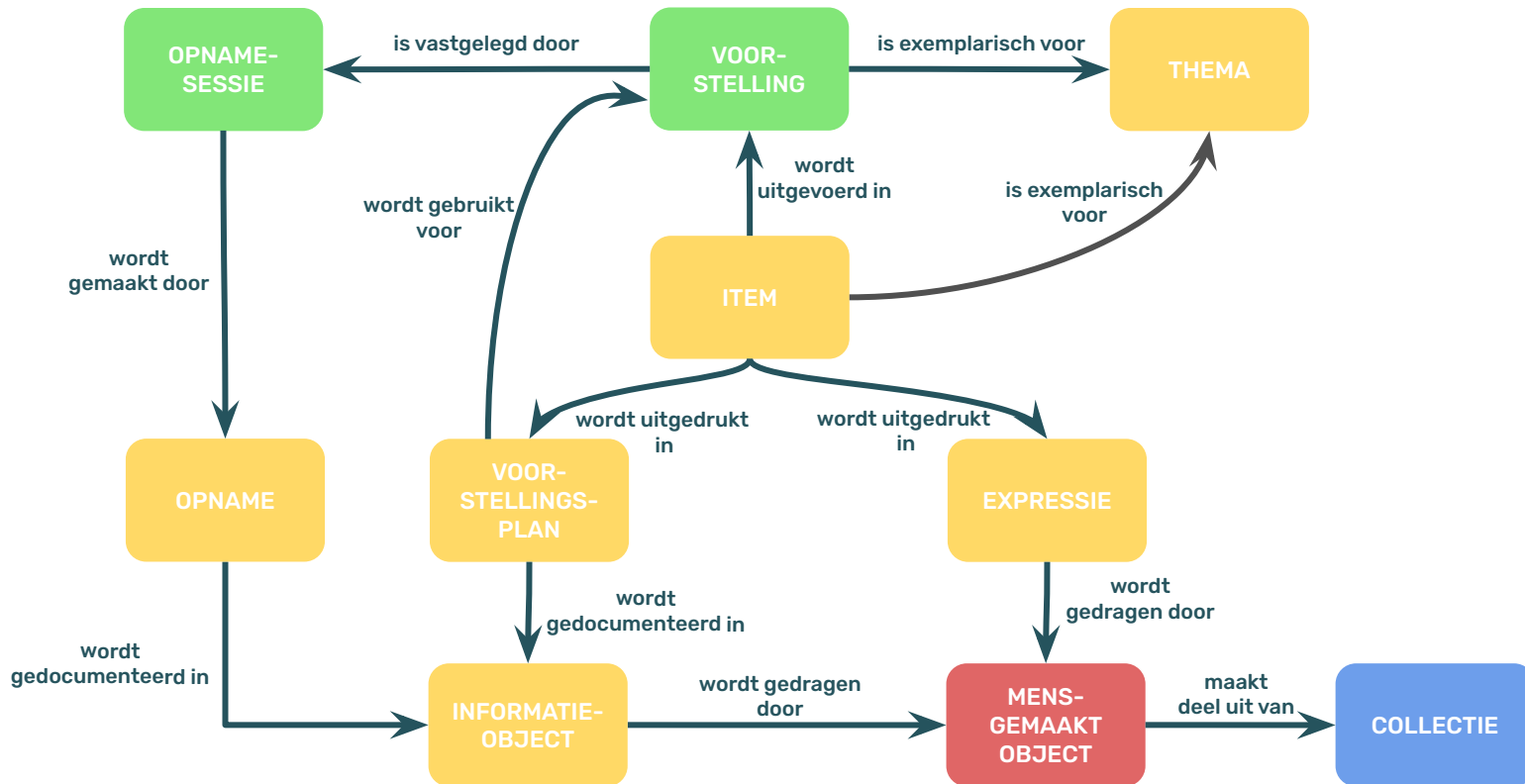
APPLICATIEPROFIEL: VOORSTELLING / OPNAME



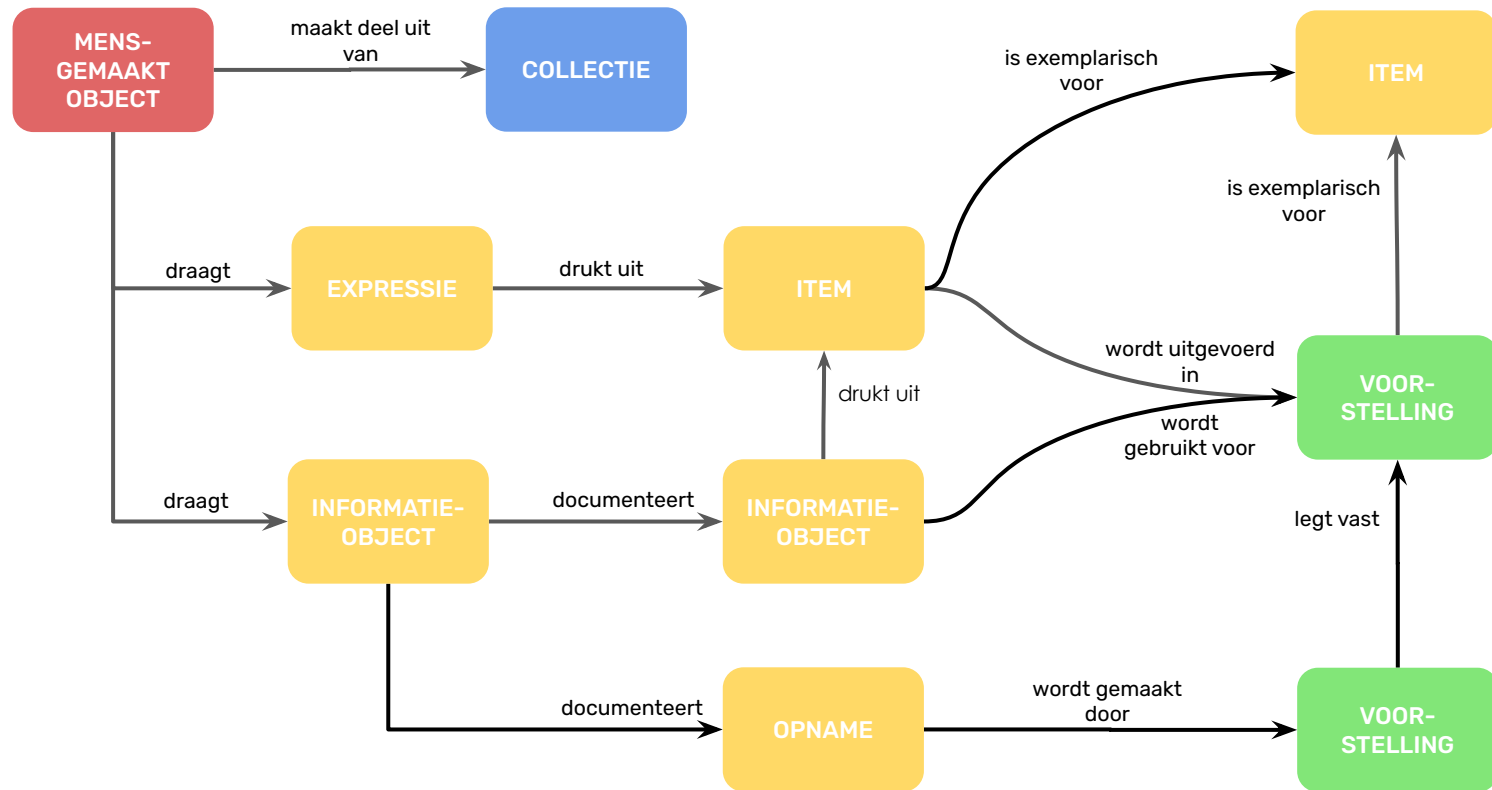
APPLICATIEPROFIEL: VOORSTELLING / OPNAME



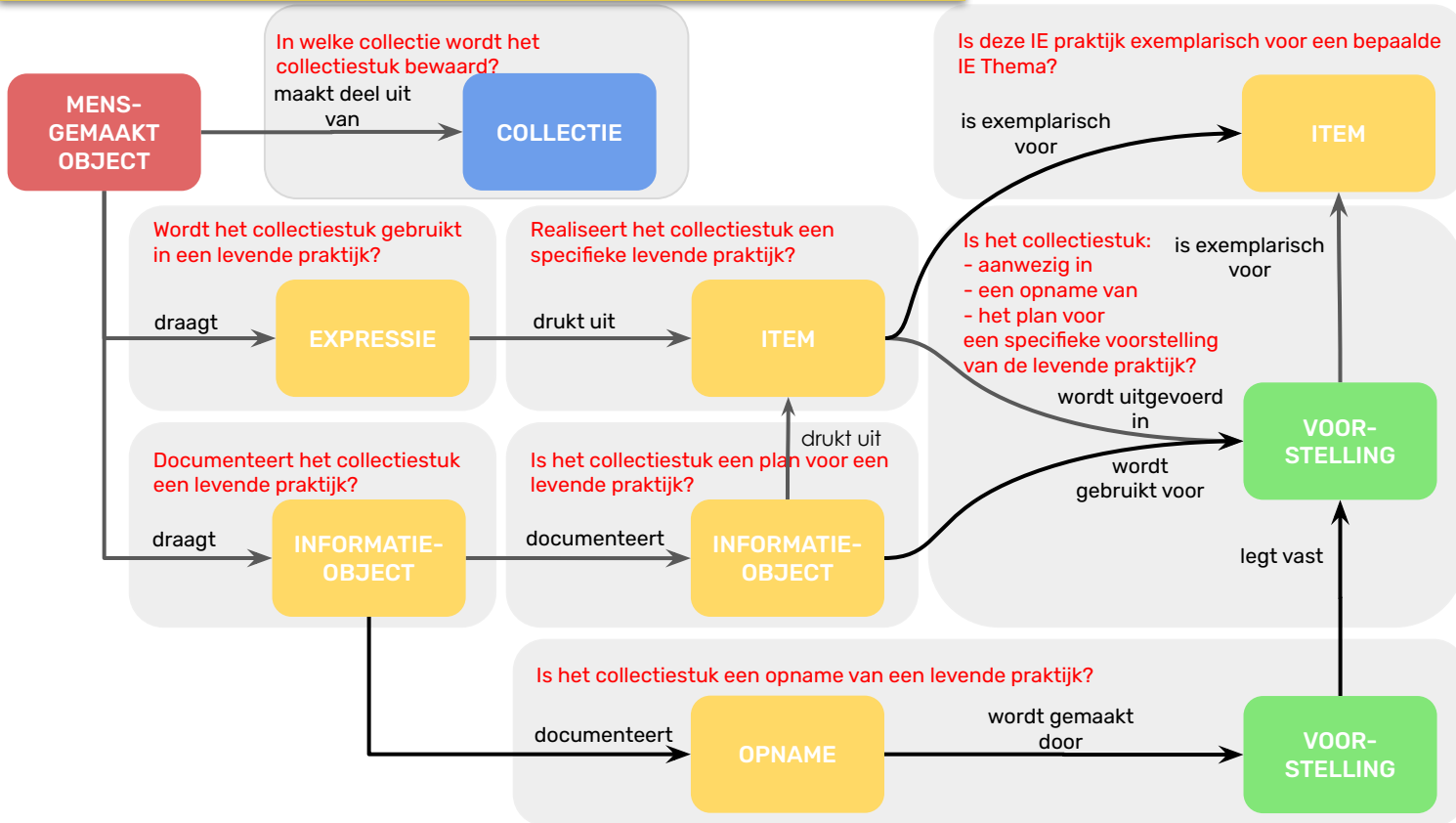
APPLICATIEPROFIEL: BASISMODEL



REGISTRATIEHANDLEIDING: PERSPECTIEF COLLECTIEREGISTRATOR



REGISTRATIEHANDLEIDING: PERSPECTIEF COLLECTIEREGISTRATOR



REGISTRATIEHANDLEIDING: PROCEDURE



REGISTRATIEHANDLEIDING: INVULINSTRUCTIES

0. Beschrijf het collectiestuk.

Documenteer de volgende gegevens:

- o het identificatienummer van het collectiestuk - [Waarde objectnummer](#)
- o de titel van het collectiestuk - [Titel](#) / [Korte beschrijving](#)
- o de maker van het collectiestuk - [Naam vervaardiger](#)
- o het tijdstip waarop het collectiestuk gemaakt is - [Begindatum](#) / [Einddatum](#)
- o de locatie waar het collectiestuk gemaakt is - [Naam plaats vervaardiging](#)

1. Wordt het collectiestuk bewaard in een specifieke collectie?

indien ja; documenteer de volgende gegevens:

- o naam van de collectie - [Naam collectie](#)
- o naam van de bewaarinstelling - [Naam bewaarinstelling](#)

2. Wordt het collectiestuk gebruikt in een IE praktijk?

indien ja: 3.

indien nee: 7]

3. Realiseert het collectiestuk een specifiek IE Item?

Indien ja, documenteer de volgende gegevens:

- o de naam van de specifieke IE praktijk - [Naam geassocieerd concept](#) / [Type geassocieerd concept](#)
- o de bedenker van de specifieke IE praktijk
- o wanneer het bedacht is

4. Is deze IE praktijk exemplarisch voor een bepaalde IE Thema?

Indien ja, documenteer de volgende gegevens

- o naam van het Thema - [Naam geassocieerd concept](#) / [Type geassocieerd concept](#)
- o naam van de locatie waar het Thema mee geassocieerd wordt
- o het tijdvak waar het Thema mee geassocieerd wordt



Naam geassocieerd concept	
Veld	naam geassocieerd concept
Definitie	Het veld 'naam geassocieerd concept' bevat een concept geassocieerd met een object of groep objecten.
Invulregels	Gebruik een enkele term, zonder leestekens of hoofdletters. Handhaaf een lijst met standaardbepalingen. liefde vrede
Systemen	Adlib (Erfgoedinzicht): Objecten > Associaties > Geassocieerd onderwerp > Onderwerp (kp) Dit veld is herhaalbaar. Het onderwerp is een gecontroleerde term uit het bestand "Thesaurus".
Systemen (2de poging)	
Standaarden	Spectrum: Geassocieerd concept (-)@
Categorieën: Invulboek objecten Invulboek objecten - velden	

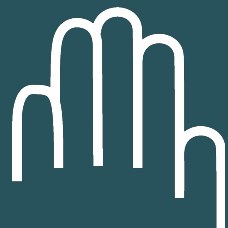
PANEL: BEGELEIDENDE VRAGEN

1. Bruikbaarheid van het ontwikkelde model
2. Rol van het model binnen digitale ecosysteem voor cultureel erfgoed
3. Ethische afwegingen bij gebruik van het model

—○ **KLEINE VRAAG VOOR JULLIE:**

Go to www.menti.com and
use the code 1234 8586





Contactpagina

Werkplaats immaterieel erfgoed

www.immaterieelerfgoed.be

shana@werkplaatsimmaterieelerfgoed.be

info@werkplaatsimmaterieelerfgoed.be

