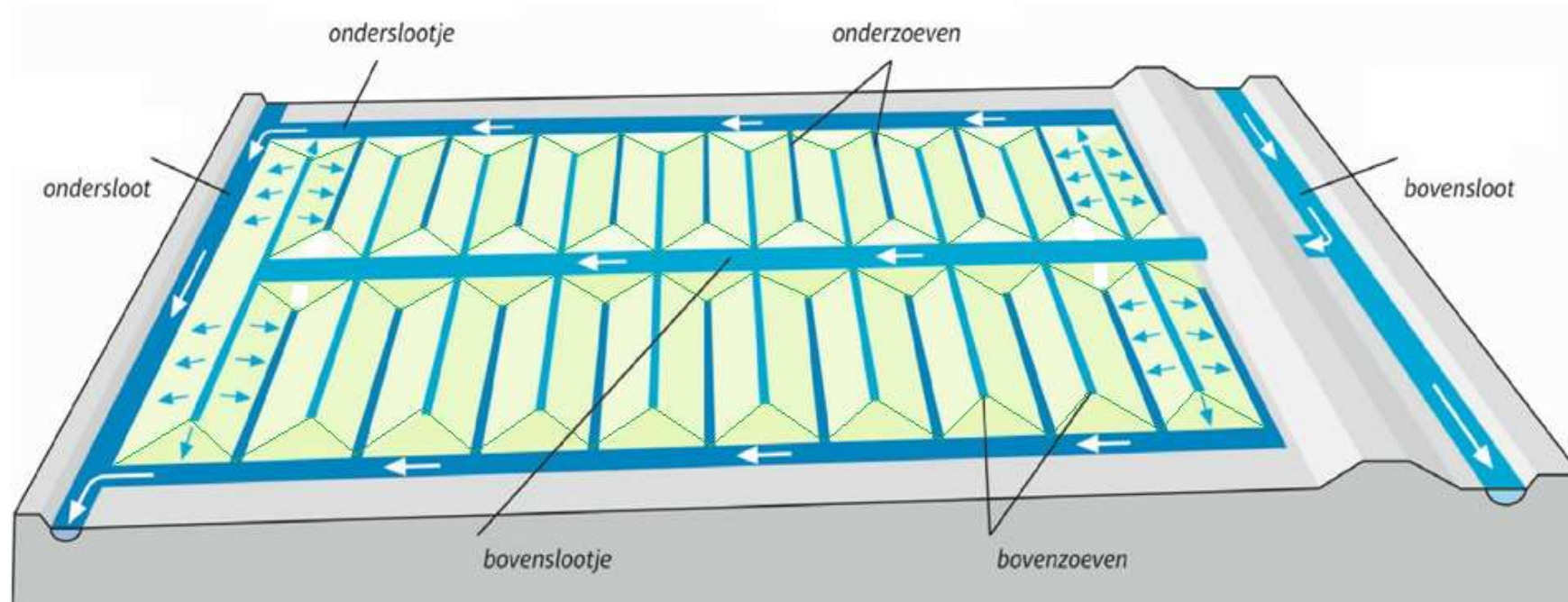


SCHEMA VAN EEN VLOEIWEIDE IN BEDDENBOUW

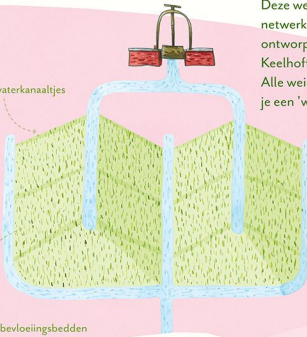


Rijke waters, golvend gras



Dit is Pierke. Pierke is een boer in het jaar 1850. Hij werkt op weiden die er bijzonder uitzien.

veel waterkanaaltjes



afhellende bevoeiingsbedden

Deze weiden met een netwerk van slootjes zijn ontworpen door Joseph Keelhoff, een ingenieur. Alle weiden samen noemt je een 'watering'.



Als ik deze sluis open zet stroomt het water mooi gelijkmatig de wei op!

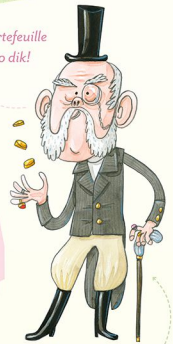


Zie je dat? Omdat de grond zo rijkelijk bevoeid werd, groeit er meer en sneller gras!



Nu is mijn oogst dubbel zo groot!

En mijn portefeuille twee keer zo dik!

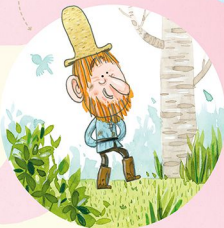


grootgrondbezitter

Zo ging dat dus lang geleden... Maar ook nu nog kan je komen kijken naar deze manier van werken:

'Witteren' in de Grote Watering van Lommel!

Het is hier heerlijk wandelen!



Maar waarom houd je zo'n verouderde techniek in stand?



We bewaren zo een stukje erfgoed! Samen met andere vloeiveiden in Europa.



Kijk maar eens rond: wát een biodiversiteit je hier vindt!



Vrijwilligers en professionals slaan hier de handen in elkaar.



Het hooi dat men hier oogst is van een uitzonderlijke kwaliteit. Ideaal voor paardenfokkers!

