



RAPPORT: IMMATERIEEL ERFGOED TRANSFORMEREN IN DATA

Het rapport "**Immaterieel erfgoed transformeren in data: naar een datamodel voor het registreren van immaterieel erfgoed in collectieregistratiesystemen**" vormt een eerste stap in de zoektocht naar een nieuwe, geïntegreerde manier van het digitaal registreren van verschillende aspecten die gelinkt zijn met immaterieel-erfgoedpraktijken, door of met collectiebeherende organisaties.

Wat betekent immaterieel erfgoed voor het collectiebeleid van deze organisaties? Hoe ga je hier als collectiebeheerder beleidsmatig én praktisch mee om?

Werkplaats immaterieel erfgoed boog zich samen met partner [meemoo](#), [Vlaams instituut voor het archief](#) over deze vragen. Hiervoor werd binnen het project '[Plannen voor de toekomst: ICE\(in\)begrepen](#)' een specifiek luik uitgewerkt.

De '**Testcase digitaal registreren**' bestond uit een serie workshops waarin een Lerend Netwerk van 25 Vlaamse musea op zoek gingen of en hoe het mogelijk was (elementen van) immaterieel erfgoed te registreren in digitale collectieregistratiesystemen.

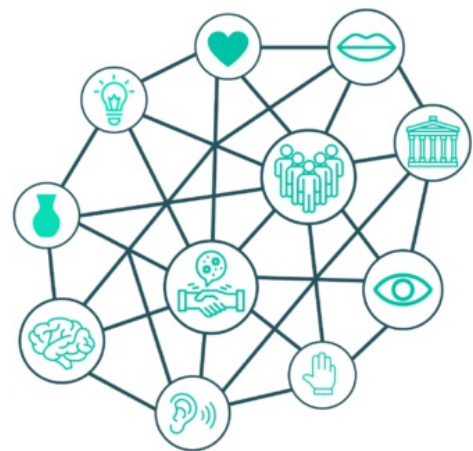
Deze sessies resulteerden in **de eerste 13 Vlaamse use cases** rond het registreren van (sporen van) immaterieel cultureel erfgoed in een digitaal datamodel.

Met deze resultaten gingen de Werkplaats en meemoo aan de slag om een **eerste datamodel** uit te puren, dat de basis vormde voor **concrete beschrijvingsregels** en **beleidsaanbevelingen** rond het registreren van immaterieel-erfgoedpraktijken.

Je kan het rapport [hier](#) downloaden.

IMMATERIEEL ERFGOED TRANSFORMEREN IN DATA

naar een datamodel voor het registreren van immaterieel erfgoed in collectieregistratiesystemen



Een verslag over methodiek, ontwikkeling, en bevindingen van de 'Testcase Digitaal Registreren' binnen het project 'Plannen voor de toekomst: ICE (in)begrepen' (2019-2021).

Werkplaats immaterieel erfgoed & meemoo, Vlaams instituut voor het archief

Trefwoord:

[Documenteren](#)
[Onderzoek](#)
[Musea](#)
[Collectieplanning](#)

Meer weten:

[Plannen voor de toekomst: ICE \(in\)begrepen](#)

Contact:

Werkplaats immaterieel
erfgoed

meemoo. Vlaams instituut
voor het archief